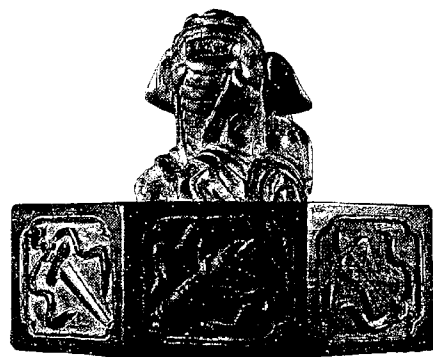


道教法印令牌探奧

王育成 編著



宗教文化出版社

目錄

序一	張繼禹	序1
序二	張繼禹	序2
題詞	王家祐	題詞
前言		1
第一章 道教印和法印概況		3
第一節 道教官印和名號印		3
第二節 道教法印概況		6
第二章 漢代道教特徵和法印的施用		10
第一節 道教淵源和方士印的出現		10
第二節 漢代道教法印及階段性特徵		12
第三節 漢代道教法印的施用		14
第三章 兩晉時期的道教法印		24
第一節 無上使者與黃首朱官之印考		24
第二節 丹徒六面印及晉法印特徵		28
第四章 隋唐道教法印和對佛教的影響		37
第一節 隋唐法印特徵和敦煌文書資料		37
第二節 受道教影響的入件式世尊印		41
第三節 受道教法印影響的十二件式世尊印		46
第五章 道教經藏系統中的法印印式		54
第一節 道教法印的書體形式及道家論印		54
第二節 道教法印印式彙錄		58
第三節 道教文獻有關法印的記載		75
第四節 道教法印的製造祭祀及文書用印		87
第六章 道教方型法印實物例說		93
第一節 靈寶大法司、九老仙都、提舉城隍司印		93
第二節 北極驅邪院、都天大法主、太玄都省印		99
第三節 上清天樞院、都天大雷火、雷霆都司諸法印		104
第四節 神霄玉文、伏魔、道經師寶、通靈印		109
第七章 道教異形法印實物例說		120
第一節 八棱形法印		120
第二節 六面形法印		125
第三節 六面式子母印		131
第四節 牌式法印		146
第五節 圓形法印		153
第八章 道教令牌實物例說		166
第一節 文獻記載中的令牌		166
第二節 五雷號令類令牌		170
第三節 火龍驅風類令牌		181
第四節 字符類和神像類令牌		188
道藏經目對照表		200
彩圖		229
後記		361

彩圖目錄

彩圖一	獅鈕八棱纏枝暗八仙子母符印(S8101)	231
彩圖二	獅鈕八棱纏枝暗八仙子母符印(S8101)	232
彩圖三	獅鈕八棱纏枝暗八仙子母符印(S8101)	233
彩圖四	獅鈕八棱八卦暗八仙子母符印(S8102)	234
彩圖五	獅鈕八棱八卦暗八仙子母符印(S8102)	235
彩圖六	獅鈕八棱態邪降福暗八仙子母符印(S8103)	236
彩圖七	獅鈕八棱態邪降福暗八仙子母符印(S8103)	237
彩圖八	獅鈕八棱福祿壽財暗八仙子母符印(S8104)	238
彩圖九	獅鈕八棱福祿壽財暗八仙子母符印(S8104)	239
彩圖十	都天大雷火六面印(SI01)	240
彩圖十一	都天大雷火六面印(SI01)	241
彩圖十二	迎老界驅起死御禍六面印(SI02)	242
彩圖十三	迎老界驅起死御禍六面印(SI02)	243
彩圖十四	奉泉佛法師六面印(SI03)	244
彩圖十五	奉泉佛法師六面印(SI03)	245
彩圖十六	天師下凡六面印(SI04)	246
彩圖十七	天師下凡六面印(SI04)	247
彩圖十八	付宜生六面式子母印(SNI01)	248
彩圖十九	付宜生六面式子母印(SNI01)	249
彩圖二十	付宜大六面式子母印(SNI02)	250
彩圖廿一	付宜大六面式子母印(SNI02)	251
彩圖廿二	任大宦六面式子母印(SNI03)	252
彩圖廿三	任大宦六面式子母印(SNI03)	253
彩圖廿四	容中文六面式子母印(SNI04)	254
彩圖廿五	容中文六面式子母印(SNI04)	255
彩圖廿六	卿佰官六面式子母印(SNI05)	256
彩圖廿七	卿佰官六面式子母印(SNI05)	257
彩圖廿八	壬太文六面式子母印(SNI06)	258
彩圖廿九	壬太文六面式子母印(SNI06)	259
彩圖三十	石古左六面式子母印(SNI07)	260
彩圖卅一	石古左六面式子母印(SNI07)	261
彩圖卅二	石古左六面式子母印(SNI08)	262
彩圖卅三	壬文可六面式子母印(SNI08)	263
彩圖卅四	何臣守六面式子母印(SNI09)	264
彩圖卅五	何臣守六面式子母印(SNI09)	265
彩圖卅六	令中大六面式子母印(SNI10)	266
彩圖卅七	令中大六面式子母印(SNI10)	267
彩圖卅八	生宜法六面式子母印(SNJ11)	268
彩圖卅九	生宜法六面式子母印(SNI11)	269
彩圖四十	七十二地牌式印(FPI01)	270
彩圖四一	七十二地牌式印(FPI01)	271
彩圖四二	雷火令牌式印子母印(FPI02)	272
彩圖四三	雷火令牌式印子母印(FPI02)	273
彩圖四四	雷令牌式印子母印(FPI03)	274
彩圖四五	雷令牌式印子母印(FPI03)	275
彩圖四六	諸將地牌式子母印(FPI04)	276
彩圖四七	諸將地牌式子母印(FPI04)	277

彩圖四九	刻璽牌式字母印 (FPI05)	278
彩圖五〇	刻璽牌式字母印 (FPI05)	279
彩圖五一	太上牌式御璽子母印 (FPI06)	280
彩圖五二	太上牌式御璽子母印 (FPI06)	281
彩圖五三	任天文牌式印 (FPI07)	282
彩圖五四	楊御璽牌式印 (FPI08)	283
彩圖五五	宗文任牌式印 (FPI09)	284
彩圖五六	蓮蓬鈕圓形符印一 (FOI01)	285
彩圖五七	蓮蓬鈕圓形符印二 (FOI02)	285
彩圖五八	蓮蓬鈕圓形符印三 (FOI03)	286
彩圖五九	蓮蓬鈕圓形符印四 (FOI04)	286
彩圖六〇	蓮蓬鈕圓形符印五 (FOI05)	287
彩圖六一	蓮蓬鈕圓形符印六 (FOI06)	287
彩圖六二	蓮蓬鈕圓形符印七 (FOI07)	288
彩圖六三	蓮蓬鈕圓形符印八 (FOI08)	288
彩圖六四	蓮蓬鈕圓形符印九 (FOI09)	289
彩圖六五	蓮蓬鈕圓形符印十 (FOI10)	289
彩圖六六	蓮蓬鈕圓形符印十一 (FOI11)	290
彩圖六七	蓮蓬鈕圓形符印十二 (FOI12)	290
彩圖六八	蓮蓬鈕圓形符印十三 (FOI13)	291
彩圖六九	蓮蓬鈕圓形符印十四 (FOI14)	291
彩圖七〇	蓮蓬鈕圓形符印十五 (FOI15)	292
彩圖七一	蓮蓬鈕圓形符印十六 (FOI16)	292
彩圖七二	蓮蓬鈕圓形符印十七 (FOI17)	293
彩圖七三	蓮蓬鈕圓形符印十八 (FOI18)	293
彩圖七四	蓮蓬鈕圓形符印十九 (FOI19)	294
彩圖七五	蓮蓬鈕圓形符印二十 (FOI20)	294
彩圖七六	蓮蓬鈕圓形符印廿一 (FOI21)	295
彩圖七七	蓮蓬鈕圓形符印廿二 (FOI22)	295
彩圖七八	蓮蓬鈕圓形符印廿三 (FOI23)	296
彩圖七九	蓮蓬鈕圓形符印廿四 (FOI24)	296
彩圖八〇	蓮蓬鈕圓形符印廿五 (FOI25)	297
彩圖八一	蓮蓬鈕圓形符印廿六 (FOI26)	297
彩圖八二	蓮蓬鈕圓形符印廿七 (FOI27)	298
彩圖八三	蓮蓬鈕圓形符印廿八 (FOI28)	298
彩圖八四	蓮蓬鈕圓形符印廿九 (FOI29)	299
彩圖八五	蓮蓬鈕圓形符印三十 (FOI30)	299
彩圖八六	蓮蓬鈕圓形符印卅一 (FOI31)	300
彩圖八七	總統鈕圓形符印一 (FOI32)	301
彩圖八八	總統鈕圓形符印二 (FOI33)	302
彩圖八九	元代青玉鈐召萬神符牌 (中國歷史博物館藏品)	303
彩圖九〇	元代青玉鈐召萬神符牌 (中國歷史博物館藏品)	304
彩圖九一	五雷號令類令牌一 (L41)	305
彩圖九二	五雷號令類令牌二 (L19)	306
彩圖九三	五雷號令類令牌三 (L18)	307
彩圖九四	五雷號令類令牌四 (L26)	308
彩圖九五	五雷號令類令牌五 (L30)	309
彩圖九六	五雷號令類令牌六 (L42)	310
彩圖九七	五雷號令類令牌七 (L32)	311

彩圖九七	五雷號令類令牌八 (L45)	312
彩圖九八	五雷號令類令牌九 (L46)	313
彩圖九九	五雷號令類令牌十 (L70)	314
彩圖一〇〇	五雷號令類令牌十一 (L27)	315
彩圖一〇一	五雷號令類令牌十二 (L22)	316
彩圖一〇二	五雷號令類令牌十三 (L21)	317
彩圖一〇三	五雷號令類令牌十四 (L20)	318
彩圖一〇四	五雷號令類令牌十五 (L47)	319
彩圖一〇五	五雷號令類令牌十六 (L48)	320
彩圖一〇六	五雷號令類令牌十七 (L54)	321
彩圖一〇七	五雷號令類令牌十八 (L49)	322
彩圖一〇八	五雷號令類令牌十九 (L58)	323
彩圖一〇九	五雷號令類令牌二十 (L59)	324
彩圖一一〇	五雷號令類令牌廿一 (L29)	325
彩圖一一一	火龍蟠劍類令牌一 (L01)	326
彩圖一一二	火龍蟠劍類令牌二 (L07)	327
彩圖一一三	火龍蟠劍類令牌三 (L08)	328
彩圖一一四	火龍蟠劍類令牌四 (L09)	329
彩圖一一五	火龍蟠劍類令牌五 (L10)	330
彩圖一一六	火龍蟠劍類令牌六 (L16)	331
彩圖一一七	火龍蟠劍類令牌七 (L71)	332
彩圖一一八	火龍蟠劍類令牌八 (F01)	333
彩圖一一九	火龍蟠劍類令牌九 (L02)	334
彩圖一二〇	火龍蟠劍類令牌十 (L35)	335
彩圖一二一	火龍蟠劍類令牌十一 (L03)	336
彩圖一二二	火龍蟠劍類令牌十二 (L04)	337
彩圖一二三	火龍蟠劍類令牌十三 (L05)	338
彩圖一二四	火龍蟠劍類令牌十四 (L06)	339
彩圖一二五	文字符號類令牌一 (L34)	340
彩圖一二六	文字符號類令牌二 (L23)	341
彩圖一二七	文字符號類令牌三 (L24)	342
彩圖一二八	文字符號類令牌四 (L31)	343
彩圖一二九	文字符號類令牌五 (L37)	344
彩圖一三〇	文字符號類令牌六 (L43)	345
彩圖一三一	文字符號類令牌七 (L44)	346
彩圖一三二	文字符號類令牌八 (L50)	347
彩圖一三三	文字符號類令牌九 (L51)	348
彩圖一三四	文字符號類令牌十 (L52)	349
彩圖一三五	文字符號類令牌十一 (L55)	350
彩圖一三六	文字符號類令牌十二 (L60)	351
彩圖一三七	文字符號類令牌十三 (L53)	352
彩圖一三八	文字符號類令牌十四 (L72)	353
彩圖一三九	文字符號類令牌十五 (U01)	354
彩圖一四〇	文字符號類令牌十六、十七 (U02、03)	355
彩圖一四一	兩面神像類令牌一 (L11)	356
彩圖一四二	兩面神像類令牌二 (L14)	357
彩圖一四三	兩面神像類令牌三 (L12)	358
彩圖一四四	兩面神像類令牌四 (L15)	359
彩圖一四五	兩面神像類令牌五 (L17)	360

查看完整版

付费下载



【百万古籍库】

<https://www.fozhu920.com/list/>

【易】【医】【道】【武】【文】【奇】【画】【书】

1000000+ 高清古书籍

打包下载





【风水】风水命理资料合集_9500 本

阴宅阳宅、风水堪舆、八字命理、手相面相、符咒卦象、奇门遁甲、紫微斗数.....



【中医】中华传统医学资料大全_15000 本

针灸、推拿、正骨术、汉医、苗医、民间秘方偏方、药洒药方、祖传医术、珍本...



【道术】道家法术\茅山术\符咒术\气术_3000 套

修真秘籍、丹道、道家秘术、胎息功、内丹术、茅山法术、道家符咒、巫术、...



【武术】传统武术与现代搏击术_6200 册

少林、武当、太极拳、形意拳、八极拳、咏春拳、气功、散打、格斗、拳击、...



【集藏】经史子集库_13300 卷

【经史子集】楚辞、汉赋、诗集、词集、宝卷、正史、编年、别史、纪事本末、地理志...



【国画】传世名画 _ 6100 卷

唐、金、辽、宋、元、明、清 800 多位画家近 6000 多幅传世...



【县志】方志\地方县志\乡志\地理志_8100 册

府志、区志、乡志、地理志..... 此合集为全国范围地方县志\府志古籍影印电子版，...



【国学】中华古籍库—32 万册古籍书

32 万册《中华古籍库》【32 万册影印古籍 + 20 多亿字，带检索器和阅读工具】包括各地方志、日本内...

【更多】 >> <https://www.fozhu920.com/list/>