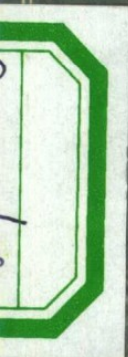


中国象棋 弃子攻杀法

人民体育出版社





中国象棋弃子攻杀法

郑德丰 编著



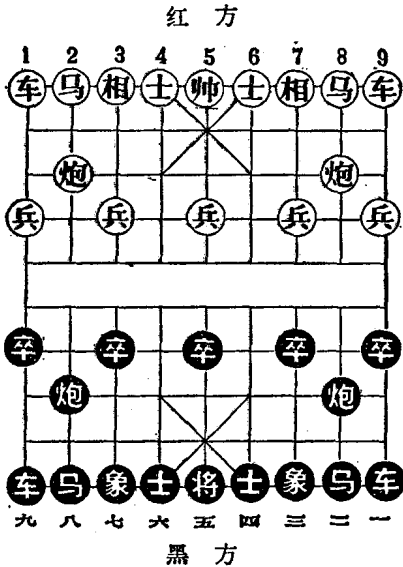
人民体育出版社

目 录

- (一) 出版说明
- (二) 图例说明 (1)
- (三) 车卒进攻类
 - 一至六局 (共 6 局) (2)
- (四) 车马进攻类
 - 七至十一局 (共 5 局) (7)
- (五) 车炮进攻类
 - 十二至二十二局 (共 11 局) (11)
- (六) 车马卒进攻类
 - 二十三至二十六局 (共 4 局) (20)
- (七) 车炮卒进攻类
 - 二十七至三十五局 (共 9 局) (24)
- (八) 车马炮进攻类
 - 三十六至七十一局 (共 36 局) (33)
- (九) 车马炮卒进攻类
 - 七十二至八十局 (共 9 局) (66)

图 例 说 明

棋书中绘象棋盘，按照规定，下部属黑方，上部属红方。整个棋盘有九条直线及十条横线，相交成为长方形，中间一道鸿沟，俗称为“河界”，把双方隔开。直线一般称为“路”或“行”；横线一般称为“格”或“排”，古谱则多称为“步”。根据历来沿用习惯，双方各自右至左称为一路至九路；黑方的一路，等于



红方的九路；“横排”或“格”，是各自下往上数的，由一格至十格，如红方的第一格，等于黑方的第十格，余者类推。

移动棋子时，只有“平”、“进”、“退”三种术语。“平”表示棋子向横线的左或右移动；“进”或“退”表示棋子向直线或斜线前进或退后。用此术语，即可简便地记录对局。一般每着只用四个字，如黑先“炮二

平五”，表示黑方的二路炮移到五路的第三格；红方应以“马8进7”，表示红方八路的马进至七路的第三格。所以读者按照书中的着法排演，或用以记录对局，都很容易掌握。

本书八十局，每局都附有一个插图，其上下各有九路，上为红方，下为黑方，图例如上述，不再一一标明(参见左图)。

车卒进攻类

第一局

(着法黑先胜)

车3进9 将五进一
车三平七杀局)

卒五进一 帅4进1

卒五平四 车4退5

车三平五 车4进4

将五退一 车4退4

卒四平五 车4进5

将五进一 车4退5

车五进四 帅4进1

卒五平六 车4进4

将五退一 车4退4

卒六平七 车4平7

车五退二 车7平4

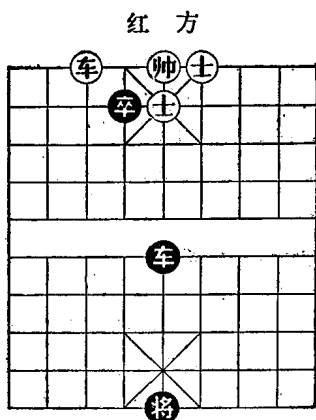
车五进三 车4进5

将五进一 帅4退1

车五平三(伏杀)

车3平4(车3平6、

卒六平五 帅5平4



黑方

图 1

车五平六(杀局)

第二局

(着法黑先胜)

卒四平五 士6进5

车三平六 帅4平5

车六平二 相9退7

查看完整版

付费下载



【百万古籍库】

<https://www.fozhu920.com/list/>

【易】【医】【道】【武】【文】【奇】【画】【书】

1000000+ 高清古书籍

打包下载





【风水】风水命理资料合集_9500 本

阴宅阳宅、风水堪舆、八字命理、手相面相、符咒卦象、奇门遁甲、紫微斗数.....



【中医】中华传统医学资料大全_15000 本

针灸、推拿、正骨术、汉医、苗医、民间秘方偏方、药洒药方、祖传医术、珍本...



【道术】道家法术\茅山术\符咒术\气术_3000 套

修真秘籍、丹道、道家秘术、胎息功、内丹术、茅山法术、道家符咒、巫术、...



【武术】传统武术与现代搏击术_6200 册

少林、武当、太极拳、形意拳、八极拳、咏春拳、气功、散打、格斗、拳击、...



【集藏】经史子集库_13300 卷

【经史子集】楚辞、汉赋、诗集、词集、宝卷、正史、编年、别史、纪事本末、地理志...



【国画】传世名画 _ 6100 卷

唐、金、辽、宋、元、明、清 800 多位画家近 6000 多幅传世...



【县志】方志\地方县志\乡志\地理志_8100 册

府志、区志、乡志、地理志..... 此合集为全国范围地方县志\府志古籍影印电子版，...



【国学】中华古籍库—32 万册古籍书

32 万册《中华古籍库》【32 万册影印古籍 + 20 多亿字，带检索器和阅读工具】包括各地方志、日本内...

【更多】 >> <https://www.fozhu920.com/list/>