

五 六 炮

布 局

方长勤 张雅楠 编著



北京体育大学出版社

象棋流行布局丛书

五六炮布局

方长勤 张雅楠 编著

北京体育大学出版社

前 言

五六炮对反宫马是80年代盛行的布局，至今仍然被象棋大师所应用。经过20多年的不断发展，出现了许多新的攻守变化，很多棋手都在深入研究其变化特点，以利于在实战中创造奇迹，出奇制胜。

五六炮对反宫马是一种细致的攻守方法，运用这种布局要有一定的耐久力，要掌握好基本的战术方法，才能运用好这种布局。

为了使象棋爱好者了解这种布局的变化规律和特点，提高对此种布局的运用功力，特从特级大师的对局中精选了各种不同的局例，加以述评，作为象棋爱好者自修的课本。希望能在个人实战中，取得更多的收获。

目 录

第一章

中炮六路炮对反宫马 1

第二章

五六炮对反宫马对局述评 203

第一章 中炮六路炮对反宫马

第 1 局 平六路炮对反宫马

- | | | | |
|---------|---------|---------|---------|
| 1. 炮二平五 | 马 2 进 3 | 2. 马二进三 | 炮 8 平 6 |
| 3. 车一平二 | 马 8 进 7 | 4. 兵三进一 | 卒 3 进 1 |
| 5. 马八进九 | 象 7 进 5 | 6. 炮八平六 | 车 1 平 2 |

红方平六路炮，是比较稳健的走法，有力的防止黑方 6 路炮进士角的反击计划。如改走炮八平七，则车 1 平 2，车九平八，炮 2 进 4，兵七进一，卒 3 进 1，兵三进一，卒 7 进 1，车二进四，炮 2 平 3，形成各有攻守的局势。

7. 车九平八 炮 2 进 4

8. 马九退七 炮 2 退 1

退炮企图控制红方右马的出击，如改走炮 2 进 2，则马三进四，士 6 进 5，兵五进一，车 9 平 8，车二进九，马 7 退 8，马七进六，红方先手。

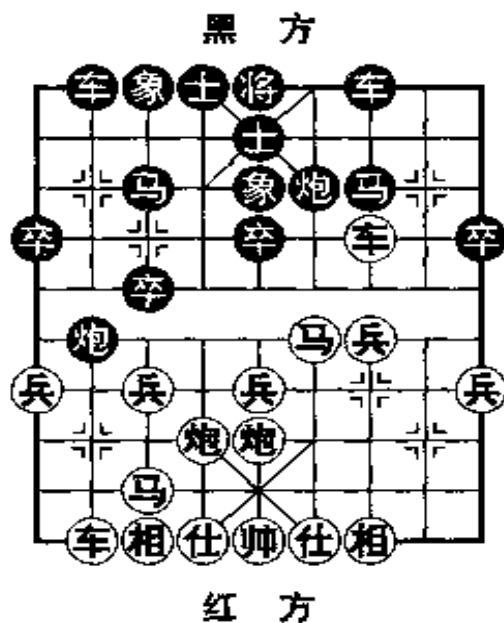
9. 车二进六 士 6 进 5

10. 车二平三 车 9 平 7

11. 马三进四 炮 6 进 7

如图所示，黑方运炮打底士，

展开抢攻，由此双方的斗争走入白热化。如改走卒 3 进 1，则兵



查看完整版

付费下载



【百万古籍库】

<https://www.fozhu920.com/list/>

【易】【医】【道】【武】【文】【奇】【画】【书】

1000000+ 高清古书籍

打包下载





【风水】风水命理资料合集_9500 本

阴宅阳宅、风水堪舆、八字命理、手相面相、符咒卦象、奇门遁甲、紫微斗数.....



【中医】中华传统医学资料大全_15000 本

针灸、推拿、正骨术、汉医、苗医、民间秘方偏方、药洒药方、祖传医术、珍本...



【道术】道家法术\茅山术\符咒术\气术_3000 套

修真秘籍、丹道、道家秘术、胎息功、内丹术、茅山法术、道家符咒、巫术、...



【武术】传统武术与现代搏击术_6200 册

少林、武当、太极拳、形意拳、八极拳、咏春拳、气功、散打、格斗、拳击、...



【集藏】经史子集库_13300 卷

【经史子集】楚辞、汉赋、诗集、词集、宝卷、正史、编年、别史、纪事本末、地理志...



【国画】传世名画 _ 6100 卷

唐、金、辽、宋、元、明、清 800 多位画家近 6000 多幅传世...



【县志】方志\地方县志\乡志\地理志_8100 册

府志、区志、乡志、地理志..... 此合集为全国范围地方县志\府志古籍影印电子版，...



【国学】中华古籍库—32 万册古籍书

32 万册《中华古籍库》【32 万册影印古籍 + 20 多亿字，带检索器和阅读工具】包括各地方志、日本内...

【更多】 >> <https://www.fozhu920.com/list/>