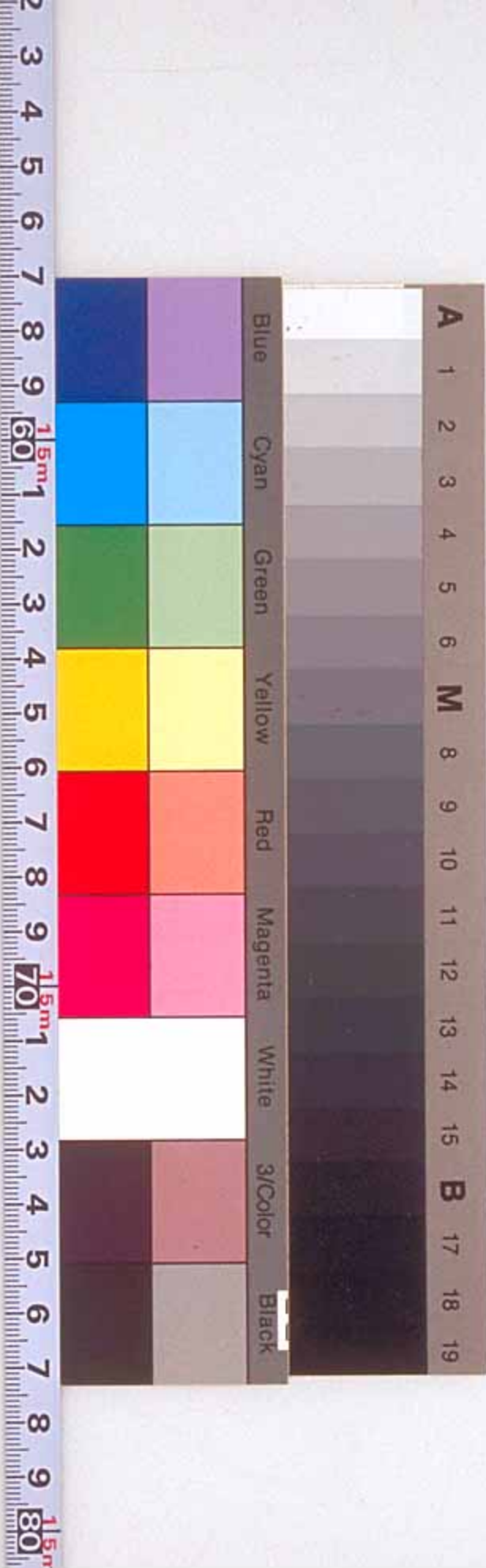


廣西通志 六之七

陽明文庫圖書  
五五號  
共二冊  
學習院圖書館

近新  
5-86  
力2



5-86  
力2



陽明藏



廣西通志卷之六

近衛本

山川志二

潯州府桂平縣

思陵山在府城西五里一名思靈上有三清岩相傳唐時李御史明遠公登此羽化至今岩有吏隱洞三字

五指山在城北百餘里狀元梁嵩讀書處

雲合嶺城南八十里雲合則雨

白石山府城南七十里兩峯並立下有岩洞道書

作二十一洞天通北流勾漏洞世傳葛洪嘗往  
來其間

大藤峽在城北三十里北通羅祿三洞紫荆等三  
十六窠中有樓有洞有大藤橫生日沉夜浮韓  
襄毅勦賊斫其藤設戍于黃甲嶺

閩石山在府城北百餘里峯巒競秀如列旌旗五  
代時狀元梁嵩讀書於此

寶子山在城南鳳巢山在城西

羅叢山在府城西南六十里有岩虛靈源二洞每

歲九日邑人登高于此有二程讀書舊址存焉

獨秀峰在府南白石山之測孤翠挿天

大容山在城南百餘里通鬱容岑博陸北六縣盛

夏有霜分九十九澗

暢巖在平南二程讀書處

獅子崗在城西山岵嶺在城東

羅影山崑崙崗石鹿山紫荆山石梯山俱城西北

潯江在府東黔水自城北鬱水自城南至此合流

東下蒼梧入于南海

繡江在府西南三十里合潯江

武林江在平南即古白沙江也

南湖在府城南長三里俗名結塘湖上有洲洲上  
舊有平波亭臨岨又有南浦亭郡人時乘絲舟  
遊賞于其間

涑水天然怪石甃其傍有巨魚生焉

大黃江水從弩灘由武靖州至此江而下

相思江在平桂之界

橫眉水蓬浪江綠水俱在城西南

木瀨水城西北九十里

銅鼓灘城東一里水如鼓聲

白沙灣相對塔脚三合嘴南北至此合流

平南縣

思岩山在縣南四十餘里峰巒峻偉樹木蔚森連  
亘十四里山巔有石室及石臺棋局故老相傳  
常見異人遊憇于此無心則遇之鄉人集此禱  
雨輒應

蛇黃嶺縣北二里

鷲石山城東十二里山有石燕唐置鷲州

閬石山在縣北朋村去縣七十里平疇曠衍突兀聳起石峰銳者如筍卓屏立跳丹躍碧噏霧呼雲週圍峭壁惟脚下一道可達山巔巔上另闢天地四顧蒼然呼吸可通帝座

大峽山在縣北天堂嶺在縣東

鳳凰山在縣東四十里秦川里內崗巒挺秀頭翅崢嶸儼然飛鳳左右兩掖有古井焉古井昔名龍隱廣七尺深無底四時澄湛泉甘而冽

暢岩在縣西二十里中有石門姚郡守遊此名曰

姚公岩後二程先生同遊復舊名

麒麟山在縣西離城七十里山崗逼肖麟形

天井山在縣北四十里井有雙魚

伏虎山在縣南九十里

烏江即驛側小江用小舟溯流而進可三四十里至古城土人以車載貨交易于此自此以上船不能進其源直透至烏路里八崗徑山地面

白馬江在縣東武林江在縣東

查看完整版

付费下载



---

## 【百万古籍库】

<https://www.fozhu920.com/list/>

【易】【医】【道】【武】【文】【奇】【画】【书】

1000000+ 高清古书籍

打包下载





## 【风水】风水命理资料合集\_9500 本

阴宅阳宅、风水堪舆、八字命理、手相面相、符咒卦象、奇门遁甲、紫微斗数.....



## 【中医】中华传统医学资料大全\_15000 本

针灸、推拿、正骨术、汉医、苗医、民间秘方偏方、药洒药方、祖传医术、珍本...



## 【道术】道家法术\茅山术\符咒术\气术\_3000 套

修真秘籍、丹道、道家秘术、胎息功、内丹术、茅山法术、道家符咒、巫术、...



## 【武术】传统武术与现代搏击术\_6200 册

少林、武当、太极拳、形意拳、八极拳、咏春拳、气功、散打、格斗、拳击、...



## **【集藏】经史子集库\_13300 卷**

【经史子集】楚辞、汉赋、诗集、词集、宝卷、正史、编年、别史、纪事本末、地理志...



## **【国画】传世名画 \_ 6100 卷**

唐、金、辽、宋、元、明、清 800 多位画家近 6000 多幅传世...



## **【县志】方志\地方县志\乡志\地理志\_8100 册**

府志、区志、乡志、地理志..... 此合集为全国范围地方县志\府志古籍影印电子版，...



## **【国学】中华古籍库—32 万册古籍书**

32 万册《中华古籍库》【32 万册影印古籍 + 20 多亿字，带检索器和阅读工具】包括各地方志、日本内...

**【更多】** >> <https://www.fozhu920.com/list/>