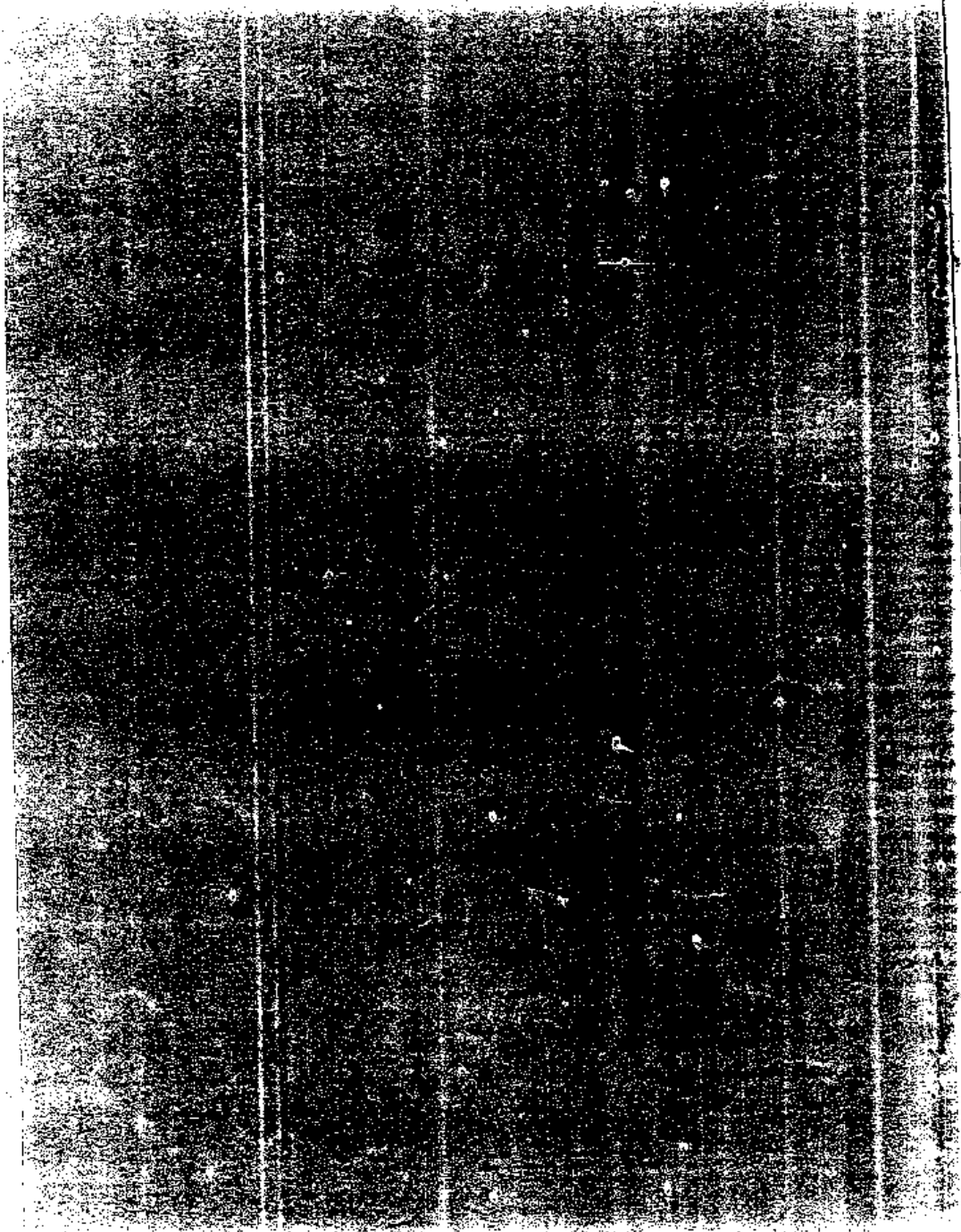


斗數看人際關係

命理與人生95

紫雲◎著

ISBN 957-13-1209-6



現代人必修的課程

——自序

紫微

紫微斗數命盤把人生可能遭遇的人與事細分成十二事項宮位，每一個宮位代表該宮位的命理特質，以及一生在此方面所呈現的命理狀況。這種把命理事項經緯分明的劃分，可使命理論斷能收明確肯定的功效，這也許是斗數命理所以能歷久常新，更能適用來探討新時代人們錯綜複雜現象的特點。

人的一一生中，在人際關係方面可粗分為家族內與家族外兩個部份。在家族內指的是父母、兄弟姊妹、夫妻與子女，即所謂六親方面的親情關係，是比較固定、單純的。至於家族以外的人際關係，卻是會隨著時代和社會環境的改變而改變，也會因為個人投入社會活動程度的不同而有不同的複雜層面。當社會文明愈進步，個人愈不能離開社會人群而自己過活，人與人之間的互動關係會越密切和複雜。有關人際關係的探討，是文明

社會中一項頗受重視又熱門的專業學問。

筆者在多年的業餘論命中發現，身處在現代這個大千世界中討生活的人們，一生事業工作的浮沉消長過程，與其人際關係的良劣，有相當重大的影響，所以在命理的談論中，人際關係的命理問題，常成爲探討的重點。

古傳的斗數命理，在探討人際關係事項時，除了做爲「部屬」的「僕役宮」之外，並沒有劃出某個特定宮位可用來綜合研判命造者在人際關係方面的命理跡象，僕役宮在整體命盤的運用上只能算是某個環節而已。在現代的社會中，人際關係益顯其重要性，斗數命理研習者在這面對這項問題時各有主張，紛說不一，結果常使命理研判與事實不相吻合，以致失去命理諮詢應有的價值。

本書專論人際關係，在這本論集裡，筆者仍舊以引用實際命例討論的方式，從各個角度來闡釋各個層面的人際關係問題，解說理論原則和推演的技巧，并透過抽絲剝繭，條理分明的分析，使讀者能經由每一個命例的敘述，充分了解真正人際關係的分辨、推論時所必須掌握的命理重點。

在本書中，筆者深入運用「太歲入宮法」來說明斗數命理在人際關係方面的探討法

則，運用這個屬於「個別差異」的理論，將使不同層面的人際關係，能突顯其在整體命理上所顯現的作用。

社會文明愈進步，人際關係不只越重要，也將會更複雜。筆者期待本專集出書後，能引起同好們對這個問題的共鳴共識，進而加強這方面的研究，使斗數命理學術更能成爲有益於現代人立身處世的諮詢參考。

甲戌年丙子月 於台北客寓

通訊信箱：台北郵政二六一三—一七一七號信箱 紫雲收
需復函，請復回郵。

紫微斗數講座：電話：（〇二）三七五一—四七一—二（創建堂）

查看完整版

付费下载



【百万古籍库】

<https://www.fozhu920.com/list/>

【易】【医】【道】【武】【文】【奇】【画】【书】

1000000+ 高清古书籍

打包下载





【风水】风水命理资料合集_9500 本

阴宅阳宅、风水堪舆、八字命理、手相面相、符咒卦象、奇门遁甲、紫微斗数.....



【中医】中华传统医学资料大全_15000 本

针灸、推拿、正骨术、汉医、苗医、民间秘方偏方、药洒药方、祖传医术、珍本...



【道术】道家法术\茅山术\符咒术\气术_3000 套

修真秘籍、丹道、道家秘术、胎息功、内丹术、茅山法术、道家符咒、巫术、...



【武术】传统武术与现代搏击术_6200 册

少林、武当、太极拳、形意拳、八极拳、咏春拳、气功、散打、格斗、拳击、...



【集藏】经史子集库_13300 卷

【经史子集】楚辞、汉赋、诗集、词集、宝卷、正史、编年、别史、纪事本末、地理志...



【国画】传世名画 _ 6100 卷

唐、金、辽、宋、元、明、清 800 多位画家近 6000 多幅传世...



【县志】方志\地方县志\乡志\地理志_8100 册

府志、区志、乡志、地理志..... 此合集为全国范围地方县志\府志古籍影印电子版，...



【国学】中华古籍库—32 万册古籍书

32 万册《中华古籍库》【32 万册影印古籍 + 20 多亿字，带检索器和阅读工具】包括各地方志、日本内...

【更多】 >> <https://www.fozhu920.com/list/>