

易经风水



养生法

开启人居两旺之门的金钥匙





易经风水 养生法

开启人居两旺之门的金钥匙

《国医绝学健康馆》
编委会◎编

重庆出版集团  重庆出版社

易经风水养生法

目录 contents

◆Part 01◆ 易经风水常识

入世持家的法宝

阴阳学说

- 4 ● 阴阳划分
- 5 ● 阴阳平衡

五行学说

- 6 ● 五行起源
- 五行特性
- 8 ● 五行变化

天干地支

- 10 ● 十天干
- 11 ● 十二地支
- 13 ● 六十甲子

八卦六爻

- 14 ● 八卦衍生
- 16 ● 六爻含义

外形四象

- 18 ● 四象由来
- 四象在风水学中的应用

形势派

- 20 ● 形势派的由来
- 22 ● 形势派分类

理气派

- 23 ● 起源与发展
- 重要流派

风水罗盘

- 25 ● 罗盘演变
- 26 ● 罗盘种类
- 罗盘的使用

◆Part 02◆ 吉宅风水必知

教你择吉入祥宅

房屋选址

- 28 ● 择吉气原则
- 择吉地原则
- 择吉水原则
- 29 ● 择吉路原则
- 择吉木原则

地形宜忌

- 30 ● 内形宜忌
- 31 ● 外形宜忌

宅形凶吉

- 32 ● 吉宅形状
- 凶宅形状

住宅大门

- 34 ● 大门四主向
- 大门方位
- 35 ● 大门正对不宜
- 36 ● 入门宜见
- 37 ● 入门不宜见
- 大门纹路
- 大门的颜色

搬家宜忌

- 39 ● 选择风水宝地
- 40 ● 确定良辰吉日
- 42 ● 搬家的风俗习惯
- 43 ● 搬家禁忌

◆Part 03◆ 家居布置风水

健康和幸福的前提

客厅布局

- 44 ● 沙发
- 46 ● 茶几
- 47 ● 地毯
- 47 ● 留心细节

厨房方位

- 48 ● 不同方位分析
- 49 ● 吉位选择
- 50 ● 色彩搭配
 - 门的朝向
- 51 ● 炉灶摆放
 - 炊具摆放
- 52 ● 植物安置

卫生间方位

- 53 ● 理想方位
- 54 ● 颜色搭配
- 55 ● 门的选择
 - 通风和镜子
 - 马桶或便池

家具布局

- 57 ● 色彩的四向五行
- 59 ● 色彩选择依据
- 60 ● 家具搭配原则
- 61 ● 局部讲究

墙壁装饰

- 63 ● 挂字画
- 64 ● 墙壁涂色
- 65 ● 悬挂钟表
 - 挂结婚照

芳香养花

- 66 ● 常见植物

- 五行属性相配与方位对应

- 69 ● 不同方位搭配

- 70 ● 因房择花

养鱼宜忌

- 72 ● 鱼缸的选择
 - 鱼缸摆放
- 73 ● 鱼的选择
- 74 ● 鱼的颜色
- 75 ● 鱼的数量
 - 养鱼宜忌

◆Part 04◆ 易经趋吉避凶法

让生活顺风顺水

确定财位

- 76 ● 财位布局
- 80 ● 吉祥物添财

吉祥物摆放

- 81 ● 貔貅
- 82 ● 金蟾
 - 福禄寿三星
- 83 ● 五帝钱
- 84 ● 龙头龟

厌胜与避邪

- 85 ● 古用今袭
- 86 ● 避邪物的不同种类
- 88 ● 镇宅化邪

形煞及其化解方法

- 89 ● 天斩煞
- 90 ● 枪煞
- 91 ● 天桥煞
 - 反弓煞
- 92 ● 开口煞
- 93 ● 尖角煞
- 95 ● 树撞煞
 - 屋脊煞

易经风水常识

入世持家的法宝

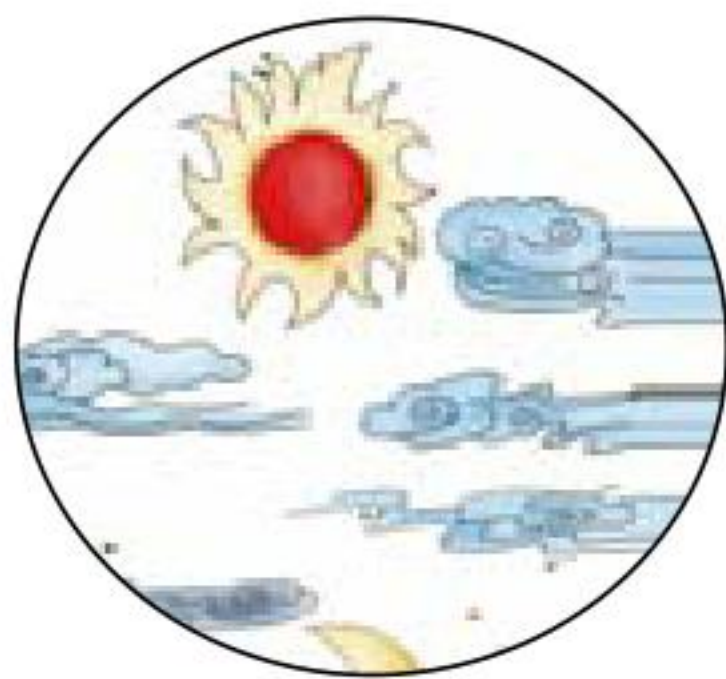
【阴阳学说】

在人类尚未深入认识自然、研究世界之时，“阴阳”最早指的是背向太阳的一面和面向太阳的一面。后来逐渐发现，世间万物都同时具备阴阳两面，山有阴面和阳面，人有男和女，时间分白天和夜晚，季节有严冬和酷暑……这些事物相互对立，此消彼长，并且在一定条件下还可以互相转化。由此，人们认识到，世界就是由阴阳两部分组成，它们相互依存、对立、转化，维持着宇宙的平衡。

● 阴阳划分

人们在实践中逐渐将阴阳学说运用到风水学当中，用阴阳来标注每个事物的属性，以便了解事物之间的平衡关系。风水学中经常提及的“太极”，即寓意阴阳消长的变化。而一般认为“太极”有安神定气的功效，则是因为它本身所代表的就是一种阴阳调和的状态。

阴阳学说认为，世间任何事物都可以用阴阳来划分，凡是运动着的、外向



昼夜阴阳



天地阴阳

的、上升的、温热的、明亮的、无形的、兴奋的、外延的、主动的、刚性的、方的，以及山南水北，都属于阳；而相对静止的、内守的、下降的、寒冷的、晦暗的、有形的、抑制的、内向的、被动的、柔性的、圆的，以及山北水南，则都属于阴。

● 阴阳平衡

阴阳学说的出现，把人与自然融为一体，为风水学的成熟提供了一个契机。风水学的意义就是探索天人合一的境界，把人、天地、宇宙放到一个体系中认知，最终人的阴阳与天地的阴阳合为一体，使人成为自然的一部分。大自然的一切都可以用阴阳对其属性加以概括分析，如天为阳，地为阴；气为阳，血为阴；宅为阳，地为阴；君子为阳，小人为阴等。“独阴不生，独阳不长”，阴阳平衡才能化生万物。而且各种事物或现象之间的阴阳属性又不是一成不变的，在一定条件下可以进行互相转化，如：温带十月份的气候较之七月份的炎夏来说比较寒冷，应该属阴；而相对于十二月份的严冬则又暖和很多，应该属阳。除此之外，阴阳还具有可再分性，即阴阳之中可以再分阴阳，以天来说，白昼为阳，黑夜为阴；白昼又可以再分，上午为阳中之阳，下午为阳中之阴；同理，黑夜也可以再分，前半夜为阴中之阴，后半夜为阴中之阳。

世间万物虽都有阴阳之分，但并不是所有的事物都能够阴阳平衡。如果居住地阳气过盛，就会导致干燥，容易引起火灾，居住在此的人也会脾气暴躁；若阴气过重，则会导致潮湿，容易引起物体霉变，居住在此的人则性格偏冷。而风水学的奥秘则在于巧妙地取得阴阳的调和。为了达到这个目的，风水师常常会在阳气过盛的地方增加阴气，而在阴气过盛的地方增加阳气。只有阴阳平衡之地，才是人们居住的最佳之地，所以寻求阴阳平衡，已成为风水学中调理风水的一大原则。

【五行学说】

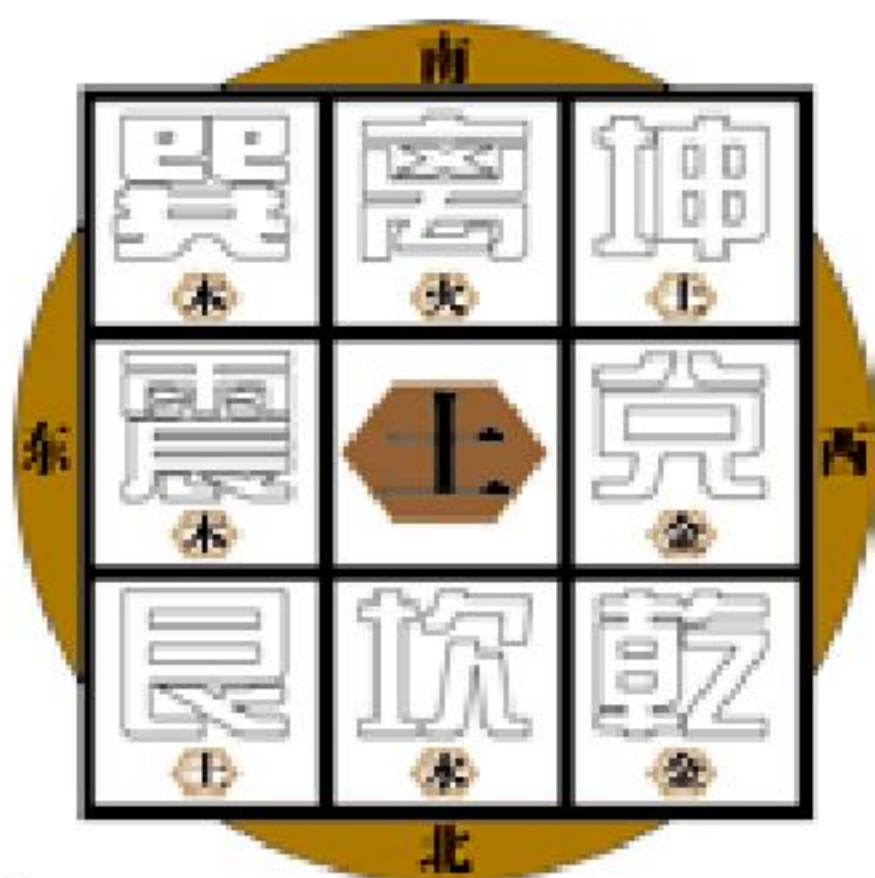
五行，指金、木、水、火、土五种基本物质，它们与金星、木星、水星、火星、土星五大行星相对应，因此称之为“五行”。

● 五行起源

中国古代思想家从很早就开始用这五种物质来说明世界万物的起源。早在西周末年，就产生了一种朴素唯物主义观点和“五材说”。《国语·郑语》中有这样的描述：“以土与金、木、水、火杂，以成万物。”《尚书·洪范》中说：

“五行：一曰水，二曰火，三曰木，四曰金，五曰土。水曰润下，火曰炎上，木曰曲直，金曰从革，土爰稼穡。润下作咸，炎上作苦，曲直作酸，从革作辛，稼穡作甘。”这些记载表明，古人已经试图把五行属性抽象出来，推演到其他事物，构成固定的组合形式。

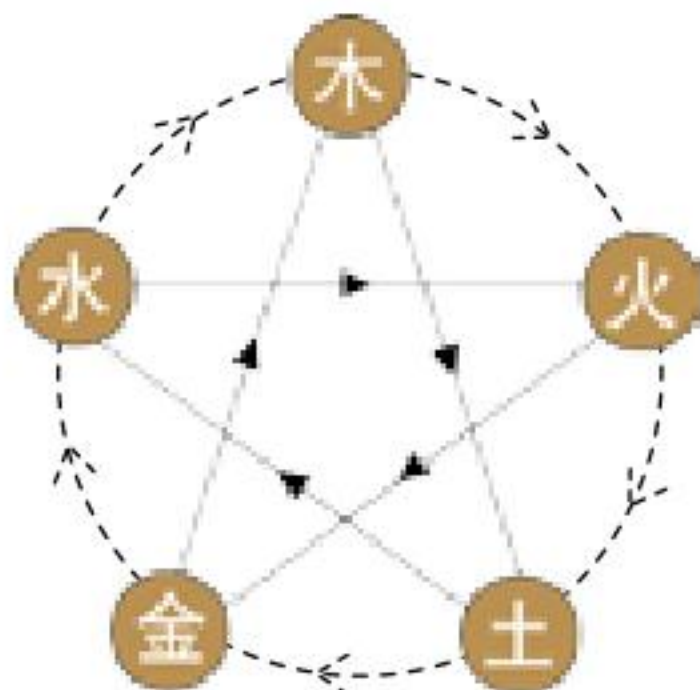
战国晚期，邹衍提出了五行相生相克理论，以用来说明王朝统治的趋势，且把生、克的次序固定下来，形成了事物之间相互关联的模式，体现了事物内部的结构关系及其整体把握的思想。由此五行学说体系初步确定，后世在此基础上不断发展探索，最终形成了完整的五行学说。



● 五行特性

五行学说的首要基本含义是，世界上的一切事物都由金、木、水、火、土五种基本物质之间的运动变化生成，五行又各有自己的特性与代表事物。

相生
相克



下载无水印完整版

请点击



【百万古书籍】

<https://www.fozhu920.com/category/article/>

【易】【医】【道】【武】【文】【奇】【画】【书】

打包下载





- 【风水】风水命理资料合集 9500 本

如果你是风水爱好者、如果你想快速学风水入门、如果你想成为命理测算大师、
如果你是传统文化收藏者.....



- 【中医】中华传统医学资料大全 15000 本

【书】15000 册：针灸、推拿、正骨术、汉医、苗医、民间秘方、偏方、养生、
药洒药方、祖传医术、珍本...



- 【道术】道家法术\茅山术\符咒术\气术资料合集
3000 套

【道家法术】3000 册：修真秘籍、丹道、道家秘术、胎息功、内丹术、茅山法术、道家符咒、巫术、...



- 【武术】传统武术与现代搏击术 6200 册

【武功秘笈 电子书】6200 册：少林、武当、太极拳、形意拳、八极拳、咏春拳、气功、散打、格斗、拳击、...



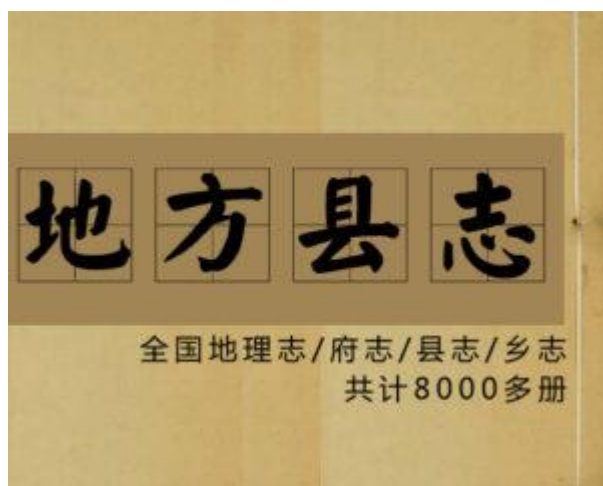
- 【集藏】经史子集库 13300 卷

【经史子集】楚辞、汉赋、诗集、词集、剧曲、话本、演义、宝卷、正史、编年、别史、纪事本末、地理志...



- 【国画】传世名画 6100 卷

收藏：战国、晋、北齐、五代、隋、唐、金、辽、宋、元、明、清、近现代等 800 多位画家近 6000 多幅传世...



- **【县志】方志\地方县志\乡志\地理志合集 8100 册**
全国【地方县志】府志、区志、乡志、地理志..... 此合集为全国范围地方县志\府志古籍影印电子版，...



- **【国学】中华古籍库—32 万册古籍书**
32 万册《中华古籍库》【32 万册影印古籍 + 20 多亿字，带检索器和阅读工具】 包括各地方志、日本内...

还有更多 >>

<https://www.fozhu920.com/category/article/>