

· · 潘氏宅居智业技术 · ·

家庭气场调整学系列之 26

答疑应用专集

(第十二集)

潘长军著

古都·汴梁

1998. 8. 3. 一稿定稿;

2001. 4. 20. 重排!

学员来信答复辑录

1), 重庆市万州区余家镇供销社 (404046)

罗意华同学来信.

.....

宅母, 生于庚午年 (1930年艮命);

儿子于今年九月因结肠

儿子, 生于壬寅年 (1962年坤命);

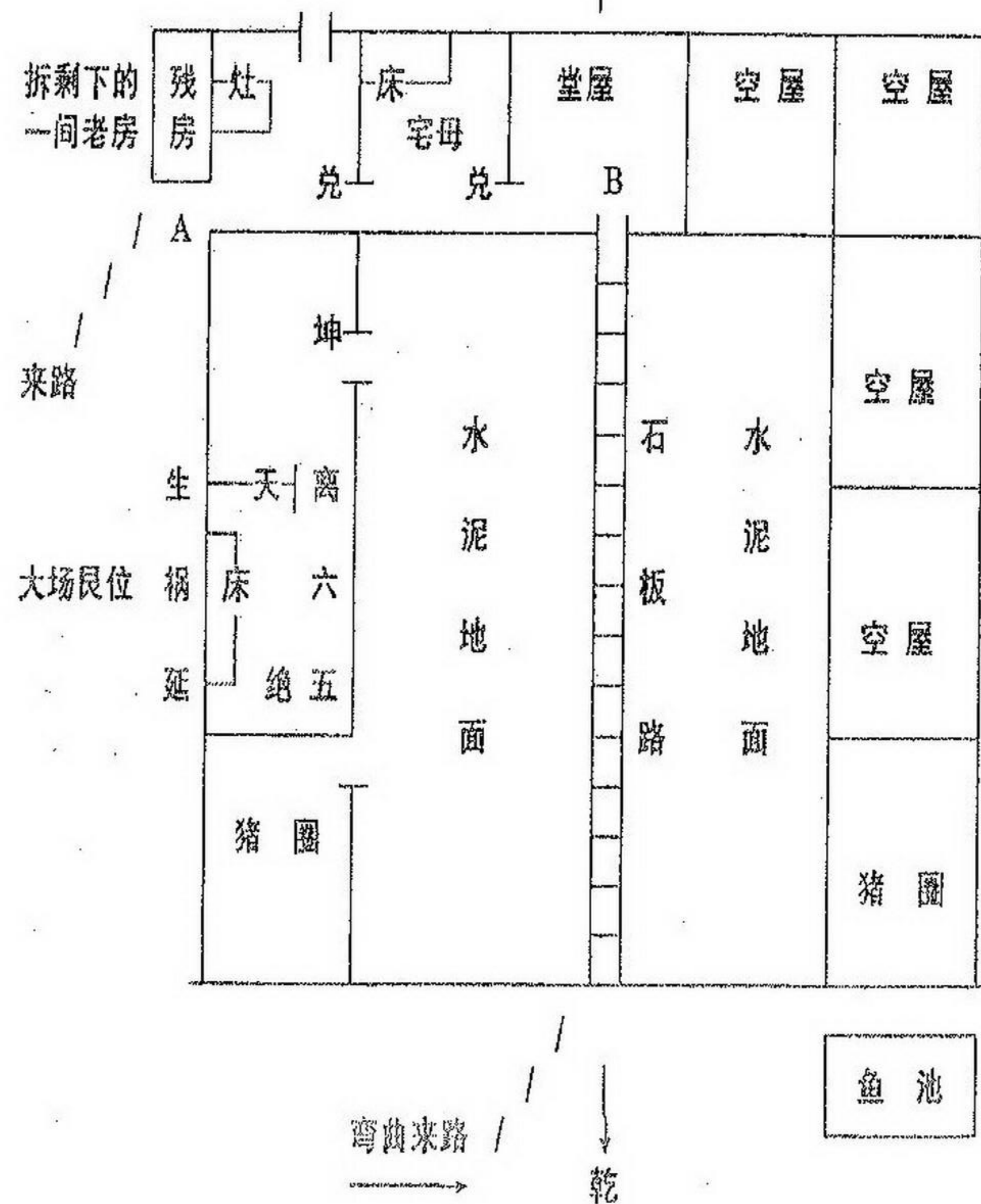
巽

动手术;

癸卯月、丙辰日、戊子时。

↑

其父早年病亡。



此图虽画得不得法，但方位确实如此！

小徒用六爻卦和四柱推测，觉得其子运程不妙。察其住宅，觉得门、主、灶配合欠妥，但自己拿不定主意，不敢向宅主糊乱出主意。观其家庭，实属可怜，请恩师帮其化解！随信寄去180元，我想用万字符一个为其子化解，另请购答疑第七集、第九集。

谢谢恩师！

罗意华，1998年10月30日。

潘批，其子命局喜火、喜金，稍微见一点火，则有助运势好转，见金则富余可望。柱中无金，注定其财源不旺，此命造金为其财。农历2月十四日生男，顺六月起大运：甲辰、乙巳、丙午、丁未、戊申……

清·袁树珊《命理探源》引《穷通宝鉴》之《论四时五行之宜忌》云：

春月之火，母旺子相，势力并行。喜木生扶，不宜过旺，旺则火炎；欲水既济，不宜太多，多则火灭。土多则晦，火旺则亢。见金可以施功，纵叠见，富余可望。

显然，其木已经不可再加，其水也不宜再多，其土也不宜再添；其火弱而不弱，因得月令生扶，稍见一点火尚可，见大火则出灾。只有“见金可以施功”最有用了！

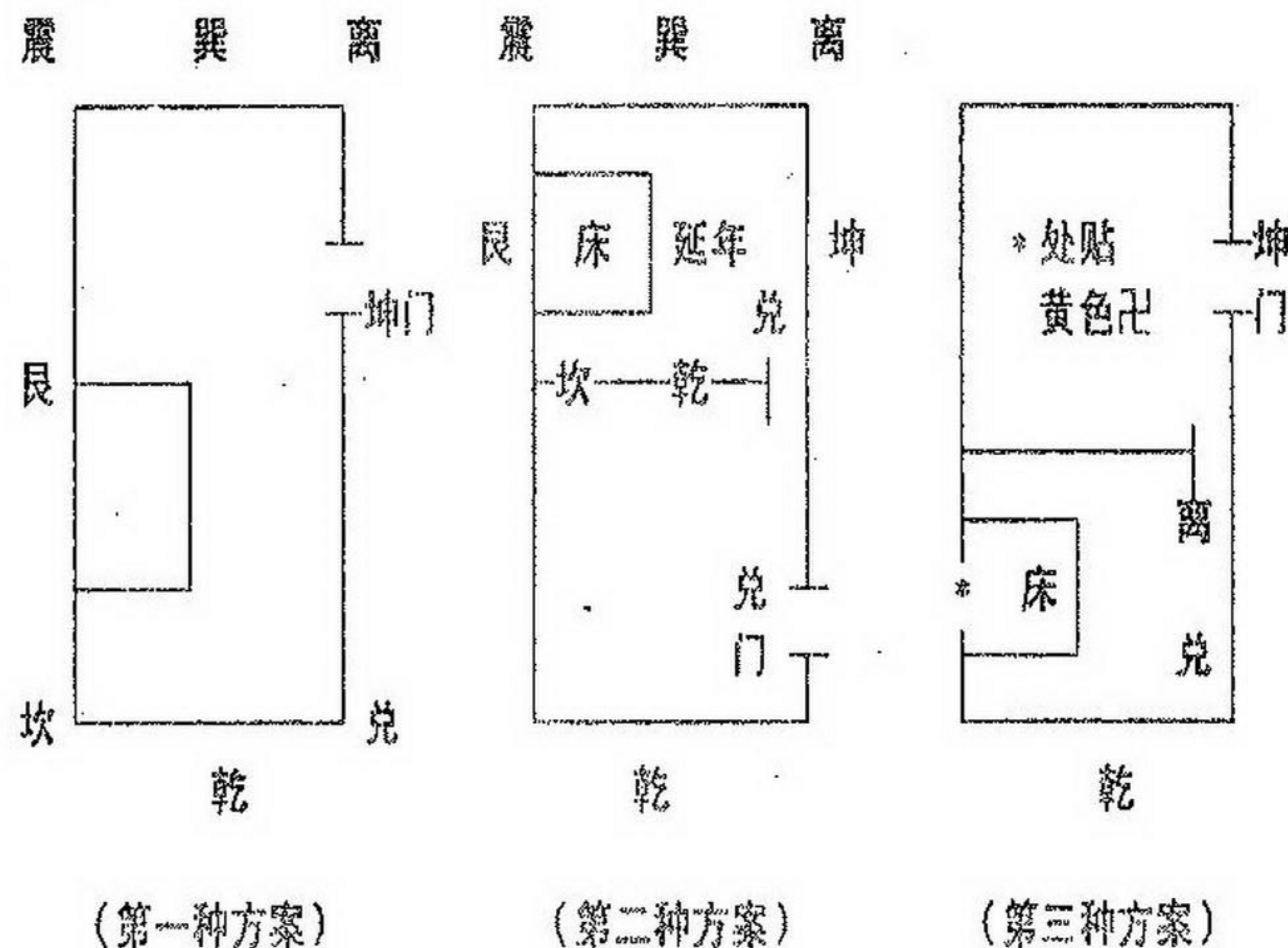
现行午火运（丙午大运），一片火地，火过旺则有灾。又逢戊寅年城墙土，戌月寅午戌会火，火旺土焦烧结，得结肠癌等病也就不足为怪了。

宅居上，坤命人住错地方或住在坏的气场中，轻者肠胃病，重者食道癌、结肠癌、血脂稠而致高血压或脑血栓从而导致四肢瘫痪等。

此例坤命居于艮位，但离门艮位是祸害土，必致肠胃有病或致残（这是致病的根本原因）；幸而其人场尚吉，坤艮互感为生气木，但于其坤命并非大吉。

建议采取如下方案：

- ①，将儿子房隔墙打掉，将床靠于西墙，则大吉；
- ②，或封坤门，开兑门，将床移至原前厅。
- ③，若不动，则在床边艮位墙上贴一个黄色卍，以直接将祸害土转正为天乙土，这就叫“放下屠刀，立地成佛。”若贴白色万字符卍，将祸害土转化为延年金，也可以。



其母住宅为：从正堂正厅过，为兑门，适合其三元命艮八宫之命居住；从残房侧门过，为坎门，不适合其三元命艮宫之命居住。因此，建议封闭残房侧门（A）。

查看完整版

付费下载



【百万古籍库】

<https://www.fozhu920.com/list/>

【易】【医】【道】【武】【文】【奇】【画】【书】

1000000+ 高清古书籍

打包下载





【风水】风水命理资料合集_9500 本

阴宅阳宅、风水堪舆、八字命理、手相面相、符咒卦象、奇门遁甲、紫微斗数.....



【中医】中华传统医学资料大全_15000 本

针灸、推拿、正骨术、汉医、苗医、民间秘方偏方、药洒药方、祖传医术、珍本...



【道术】道家法术\茅山术\符咒术\气术_3000 套

修真秘籍、丹道、道家秘术、胎息功、内丹术、茅山法术、道家符咒、巫术、...



【武术】传统武术与现代搏击术_6200 册

少林、武当、太极拳、形意拳、八极拳、咏春拳、气功、散打、格斗、拳击、...



【集藏】经史子集库_13300 卷

【经史子集】楚辞、汉赋、诗集、词集、宝卷、正史、编年、别史、纪事本末、地理志...



【国画】传世名画 _ 6100 卷

唐、金、辽、宋、元、明、清 800 多位画家近 6000 多幅传世...



【县志】方志\地方县志\乡志\地理志_8100 册

府志、区志、乡志、地理志..... 此合集为全国范围地方县志\府志古籍影印电子版，...



【国学】中华古籍库—32 万册古籍书

32 万册《中华古籍库》【32 万册影印古籍 + 20 多亿字，带检索器和阅读工具】包括各地方志、日本内...

【更多】 >> <https://www.fozhu920.com/list/>