

家庭气场调整学系列之十七

# 答疑应用专集

(第七集)

潘长军著

开封市UFO研究会

易学专业委员会

通讯地址：开封市劳动路支局903信箱

联系电话：(0378) 2932277

邮政编码：475002

1997. 8. 3. 一版定稿.

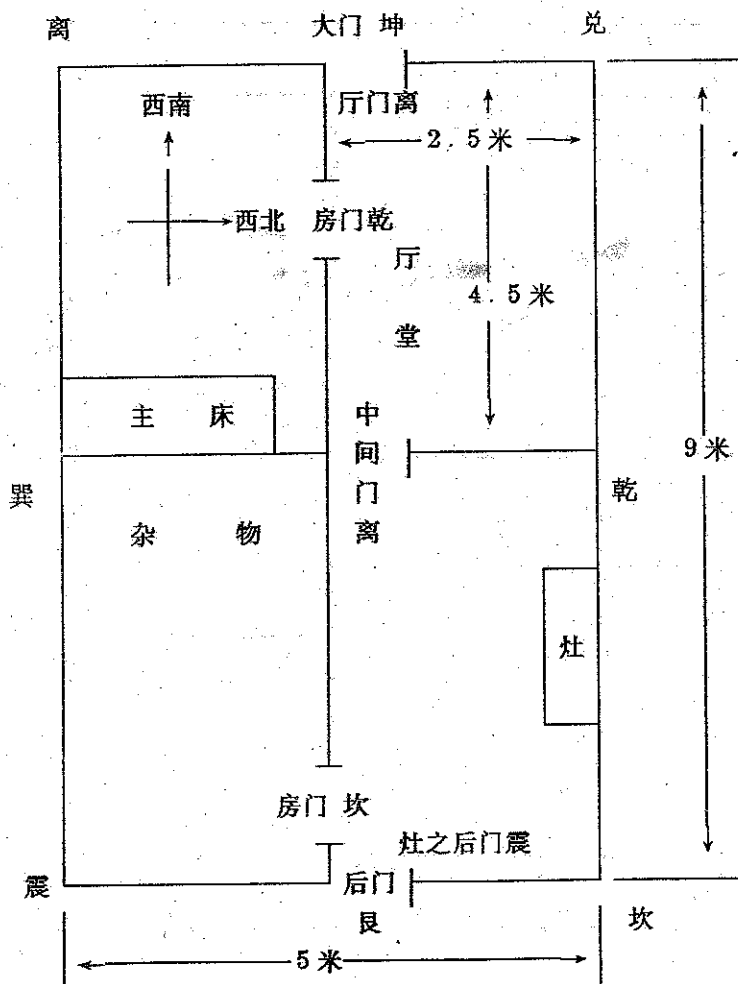
# 第一编 学员来信答复辑录

1), 湖北省黄冈市教育委员会 (436100) 吴保德易友来信。

长军贤兄:

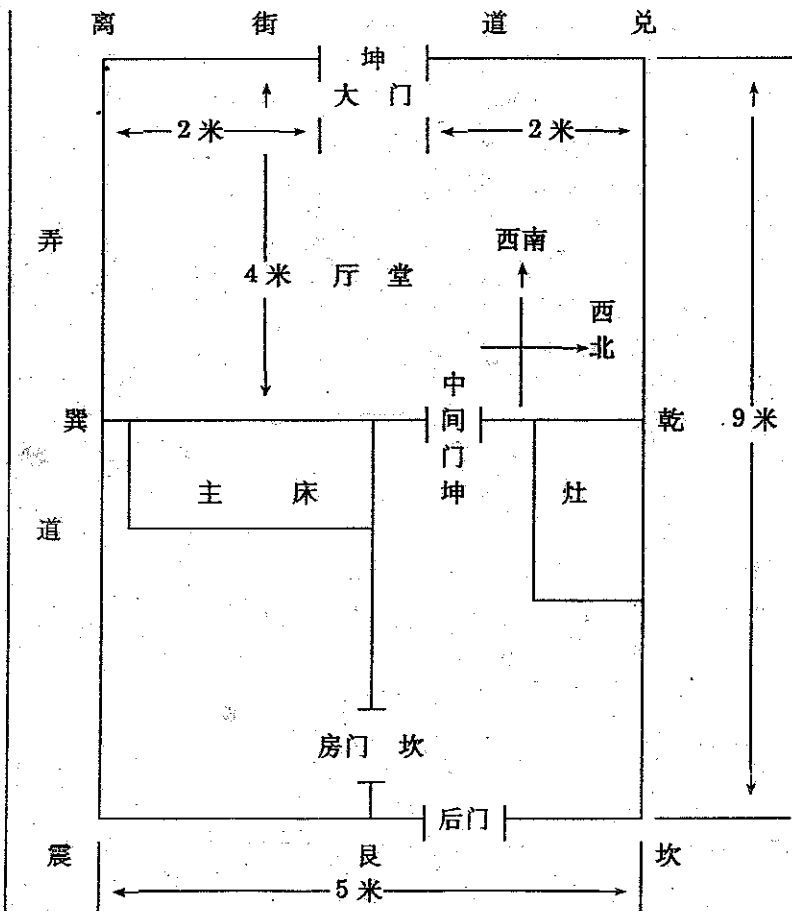
新春好! ....., 另有几事求教如下:

- 一、关于宅子八卦方位之确立。各门派说起来简单, 实际上操作起来不易。贤兄创立的“尺寸划分法”, 彻底抛弃罗盘, 实在是一大发展。现在我的大脑中仍弄不清实践中为何“可以各边自有各边的正方形, 总以两端各占20%, 中间占60%”为准。又何谓“沾角即从角”呢? 贤兄论到“宅院尺寸, 无论各边是否规则, 一律折换成正方形的直边计算”。我不懂的是, 贤兄实践操作中为何一定要强调换成正方形呢? 20%或60%的比例不知根据何种理论而来? 现就我老家的房子画图如下, 请贤兄确立宅子的八卦方位。



据我母亲讲，该宅系1947年买定维修，定居至今已有50年了。据我丈量：民国时期留下的房子多数长为9米，宽为5米，系长方形，或许古人崇尚“九五”之尊吧！

从我懂事起，该宅并未给我这个家庭带来什么好运。相反，①，文革期间，加上历史原因，父亲一直受辱；②，家庭直到现在仍很困难（谈不上财、富）；③，家人各种疾病丛生，母亲常年患皮肤病和眼疾，胞兄（二哥，兄弟三人）于93年英年夭亡（到医院查不出什么大病，最后说是肺癌，年仅36岁）。④，兄弟姊妹5人中，仅只我一人考了大学，有了一个比较稳定的工作，但我个人仕途并不顺利。⑤，这个老宅子唯一的现象则是人丁多，且女多于男，很多的因素促使我想起了风水的作用。春节过后从老家回来，想到了重新修整老家住宅的念头。50年了，现仍是土木结构，刮风下雨教老母一人担惊受骇。鉴于地基生就，暂无经济实力买地皮，又鉴于长、宽已定，无法扩充，现只好在原有地基上修建一平房。我的修整构想如下图所示，不知对否？有请贤兄作修建布局指导。



查看完整版

付费下载



---

## 【百万古籍库】

<https://www.fozhu920.com/list/>

【易】【医】【道】【武】【文】【奇】【画】【书】

1000000+ 高清古书籍

打包下载





## 【风水】风水命理资料合集\_9500 本

阴宅阳宅、风水堪舆、八字命理、手相面相、符咒卦象、奇门遁甲、紫微斗数.....



## 【中医】中华传统医学资料大全\_15000 本

针灸、推拿、正骨术、汉医、苗医、民间秘方偏方、药洒药方、祖传医术、珍本...



## 【道术】道家法术\茅山术\符咒术\气术\_3000 套

修真秘籍、丹道、道家秘术、胎息功、内丹术、茅山法术、道家符咒、巫术、...



## 【武术】传统武术与现代搏击术\_6200 册

少林、武当、太极拳、形意拳、八极拳、咏春拳、气功、散打、格斗、拳击、...



## **【集藏】经史子集库\_13300 卷**

【经史子集】楚辞、汉赋、诗集、词集、宝卷、正史、编年、别史、纪事本末、地理志...



## **【国画】传世名画 \_ 6100 卷**

唐、金、辽、宋、元、明、清 800 多位画家近 6000 多幅传世...



## **【县志】方志\地方县志\乡志\地理志\_8100 册**

府志、区志、乡志、地理志..... 此合集为全国范围地方县志\府志古籍影印电子版，...



## **【国学】中华古籍库—32 万册古籍书**

32 万册《中华古籍库》【32 万册影印古籍 + 20 多亿字，带检索器和阅读工具】包括各地方志、日本内...

**【更多】** >> <https://www.fozhu920.com/list/>