

家庭气场调整学系列之十五

答疑应用专集

(第五集)

潘长军著

开封市UFO研究会

联合监制

洛阳市英华培训中心

通讯地址：开封市劳动路邮电支局903信箱

联系电话：(0378) 2932277

邮政编码：475002

1997. 2. 10 一版定稿；1998. 7. 30. 订.

第一编 学员来信答复辑录

1), 湖南省娄底地区林业局唐先佑(417000)转劳动局唐伟日同学来信:

尊敬地潘老师:您好!

您寄来的《答疑》、《太极化解法》、《吉日良辰》都已收到,真是好书啊!真诚地感激您。

现有几个问题,特来信请潘老师指教。

1, 阳宅三要中,门生主、主生灶、灶生门之良性循环,我觉得这不能形成循环。如门为木,主为火,灶为土,则只能形成木生火、火生土,而土则只能生金,而不能生木(门)。对否?

潘批,所思正确! 门、主、灶是不能形成完整地相生链,但说其形成相生之良性循环,还是勉强可以说得通的,这样容易记忆!因此,只要形成任何一条直链,即可称之为良性循环!

最理想之相生链为:门生主、主生灶、灶生门。此为天经地义之顺生法,但只能占其二,不能三条齐成。因此,

门生主、主生灶,可称吉; 主生灶、灶生门,亦可称吉; 灶生门、门生主,亦可称吉。

具体相生相克关系如下:

①, 顺生。

主生灶,说明家中有粮,有米下锅,后备力量强,富裕;

灶生门,说明家中富裕,乐善好施;同时自家人丁兴旺,

“灶生门,养家人”。

门生主,说明外财源源而进,或自家势力强,外人争相巴结讨好。富且贵之象征。

②, 倒生。

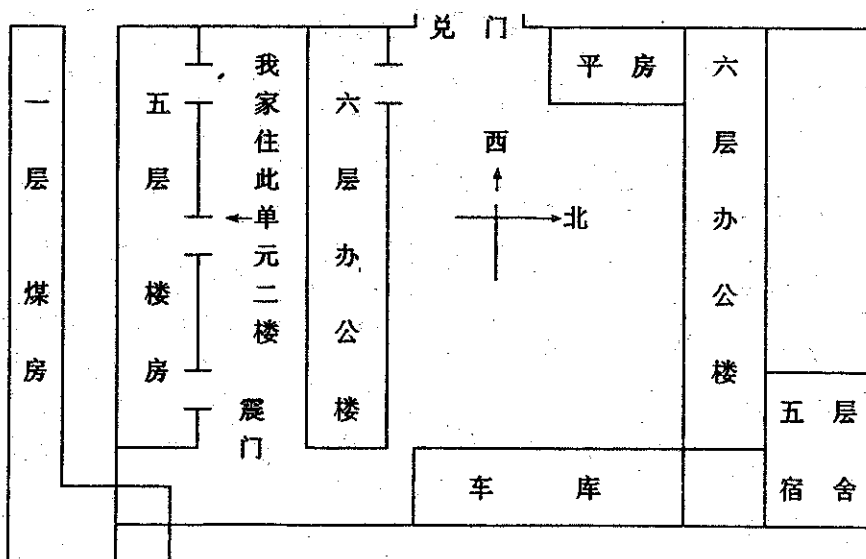
门生灶,说明家穷,要靠外援过日子,等米下锅。此类宅相,初则小康,因有外援;久则贫穷,因为救急不救贫,人家教你一时,不会援教你一辈子。

灶生主,说明主人好吃懒做,只知吃现成饭,不知找米下锅,久必坐吃山空。亦败落之宅相。初期温饱、久则近于乞食为生。

主生门,说明家财常常外流,虽有慷慨之虚名,久必无财可施。亦初荣终败之象。

- ③，外克内。（以形势论，不是以上卦、下卦论；而是以“主”为中心，为内；由主而灶而门，自内向外展开看）
- 门克灶，说明自家人讨厌吃自家的饭，总觉人家的饭香，亦败落之象。表明无饭可做、无粮造饭、或无饭可吃。
 - 灶克主，说明主人吃不上饭了，或家妇、仆人造反，掌柜无权。吃饭硌牙、吃饭肚疼，皆属穷相。
 - 门克主，受人欺服，说明人丁、财势皆不旺，几乎不让人活。或色厉内荏，“门里虎”，在家逞强，出门受气。
- ④，内克外。（以形势论，不是以上卦、下卦论而是以“主”为中心，为内；由主而灶而门，自内向外展开看）
- 主克门，不进入，大多人丁、财势不旺。
得势时欺压乡邻；衰落时，自身致残；
得势则巧取豪夺；失势时，不会捞钱，生财无路。
 - 主克灶，不让做饭、不令饭香，直欲切断供应，从反面说明，实际是没有米下锅了。穷相。
 - 灶克门，做出来的饭，不让进此宅门的人吃，从反面衬托，此宅已经衰败无粮了，亦穷相。如果有饭，此宅之人吃着也不香甜。笔者自编口诀云“灶克门，不养人”，好记、好理解！
- 以上所述，是笔者多年之总结，对于分析宅子吉凶，很有用途，要多加揣摩。

2，蕃层生蕃问题。如图（请联系此图细讲一下）。



查看完整版

付费下载



【百万古籍库】

<https://www.fozhu920.com/list/>

【易】【医】【道】【武】【文】【奇】【画】【书】

1000000+ 高清古书籍

打包下载





【风水】风水命理资料合集_9500 本

阴宅阳宅、风水堪舆、八字命理、手相面相、符咒卦象、奇门遁甲、紫微斗数.....



【中医】中华传统医学资料大全_15000 本

针灸、推拿、正骨术、汉医、苗医、民间秘方偏方、药洒药方、祖传医术、珍本...



【道术】道家法术\茅山术\符咒术\气术_3000 套

修真秘籍、丹道、道家秘术、胎息功、内丹术、茅山法术、道家符咒、巫术、...



【武术】传统武术与现代搏击术_6200 册

少林、武当、太极拳、形意拳、八极拳、咏春拳、气功、散打、格斗、拳击、...



【集藏】经史子集库_13300 卷

【经史子集】楚辞、汉赋、诗集、词集、宝卷、正史、编年、别史、纪事本末、地理志...



【国画】传世名画 _ 6100 卷

唐、金、辽、宋、元、明、清 800 多位画家近 6000 多幅传世...



【县志】方志\地方县志\乡志\地理志_8100 册

府志、区志、乡志、地理志..... 此合集为全国范围地方县志\府志古籍影印电子版，...



【国学】中华古籍库—32 万册古籍书

32 万册《中华古籍库》【32 万册影印古籍 + 20 多亿字，带检索器和阅读工具】包括各地方志、日本内...

【更多】 >> <https://www.fozhu920.com/list/>