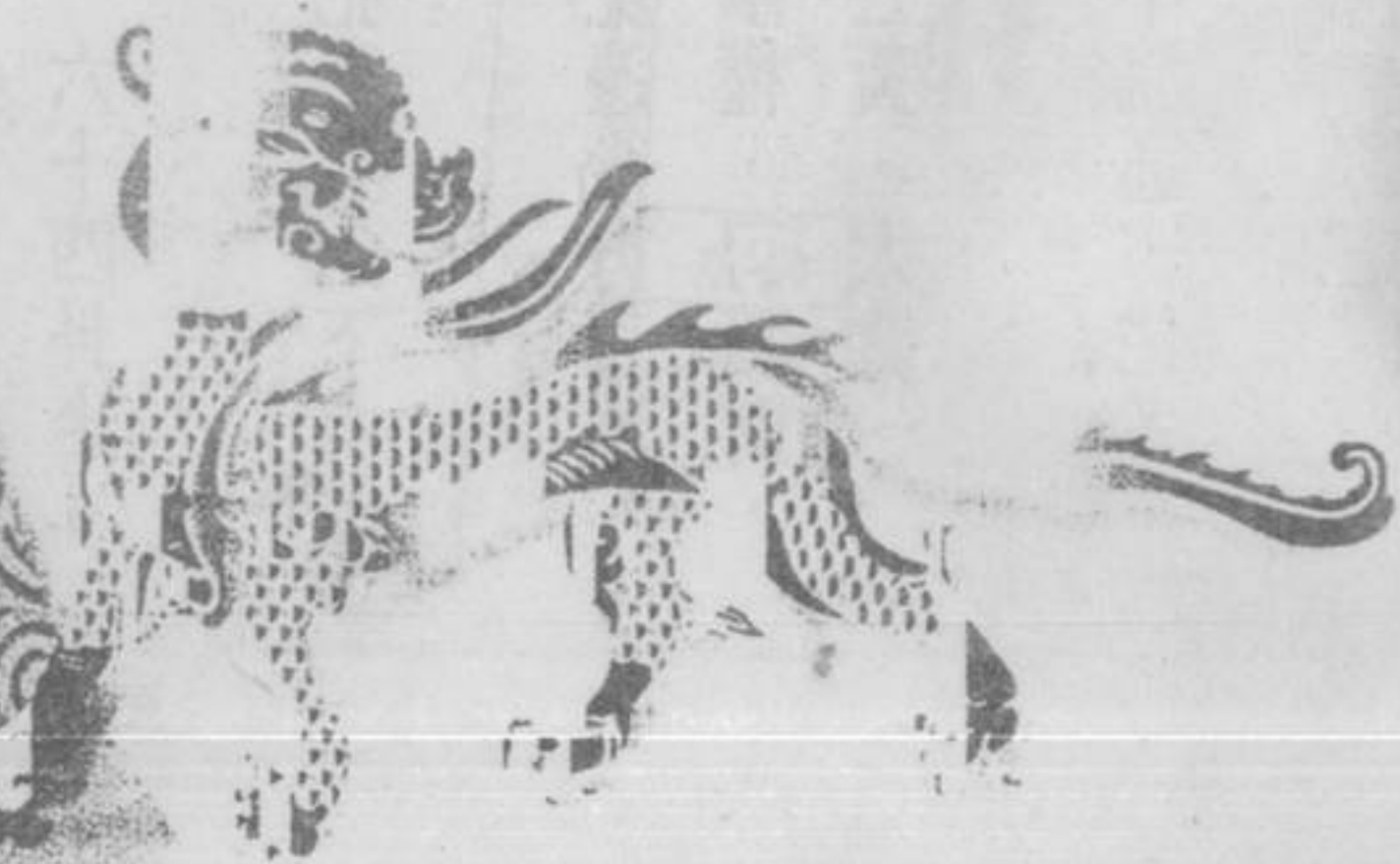


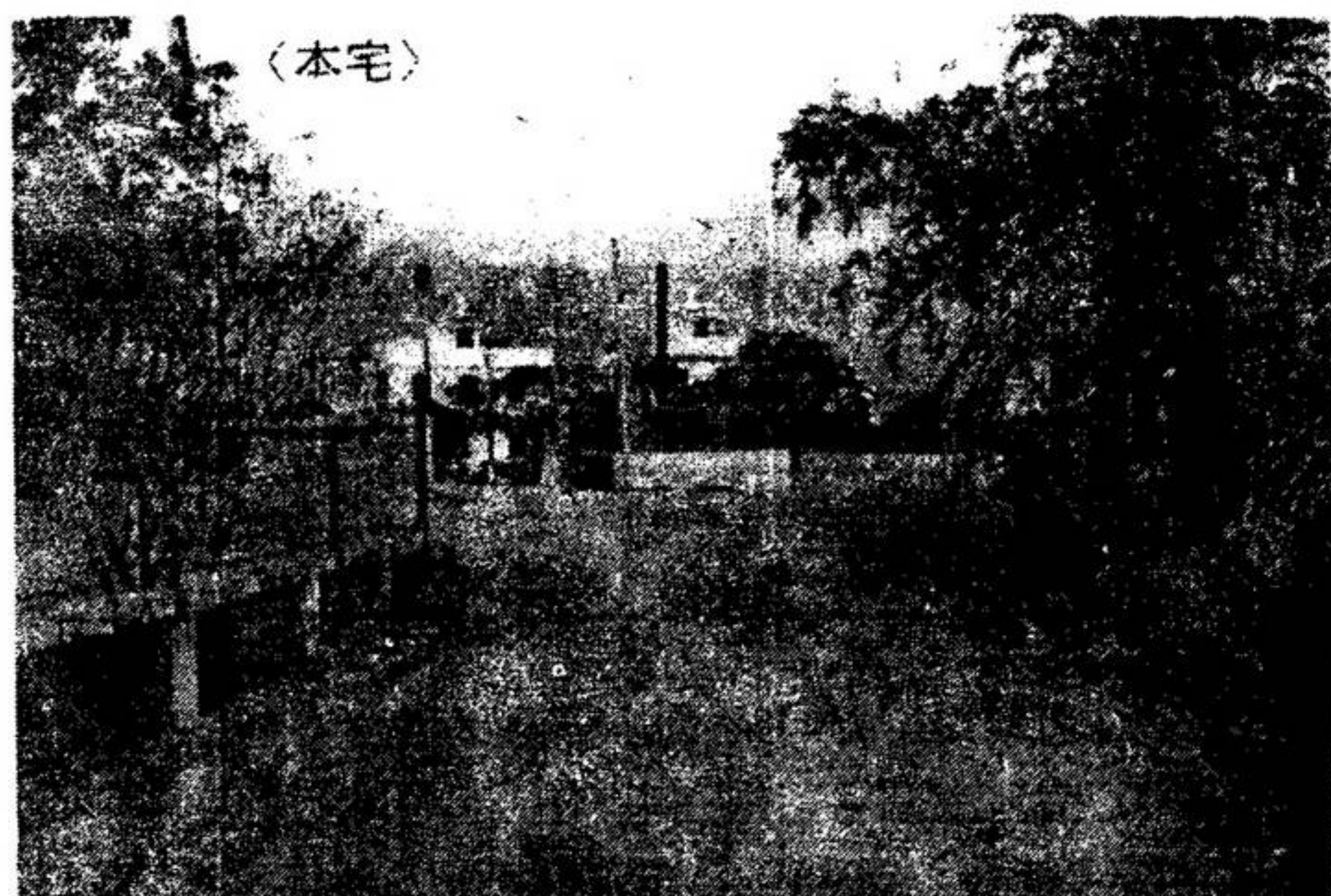


鍾茂基／著

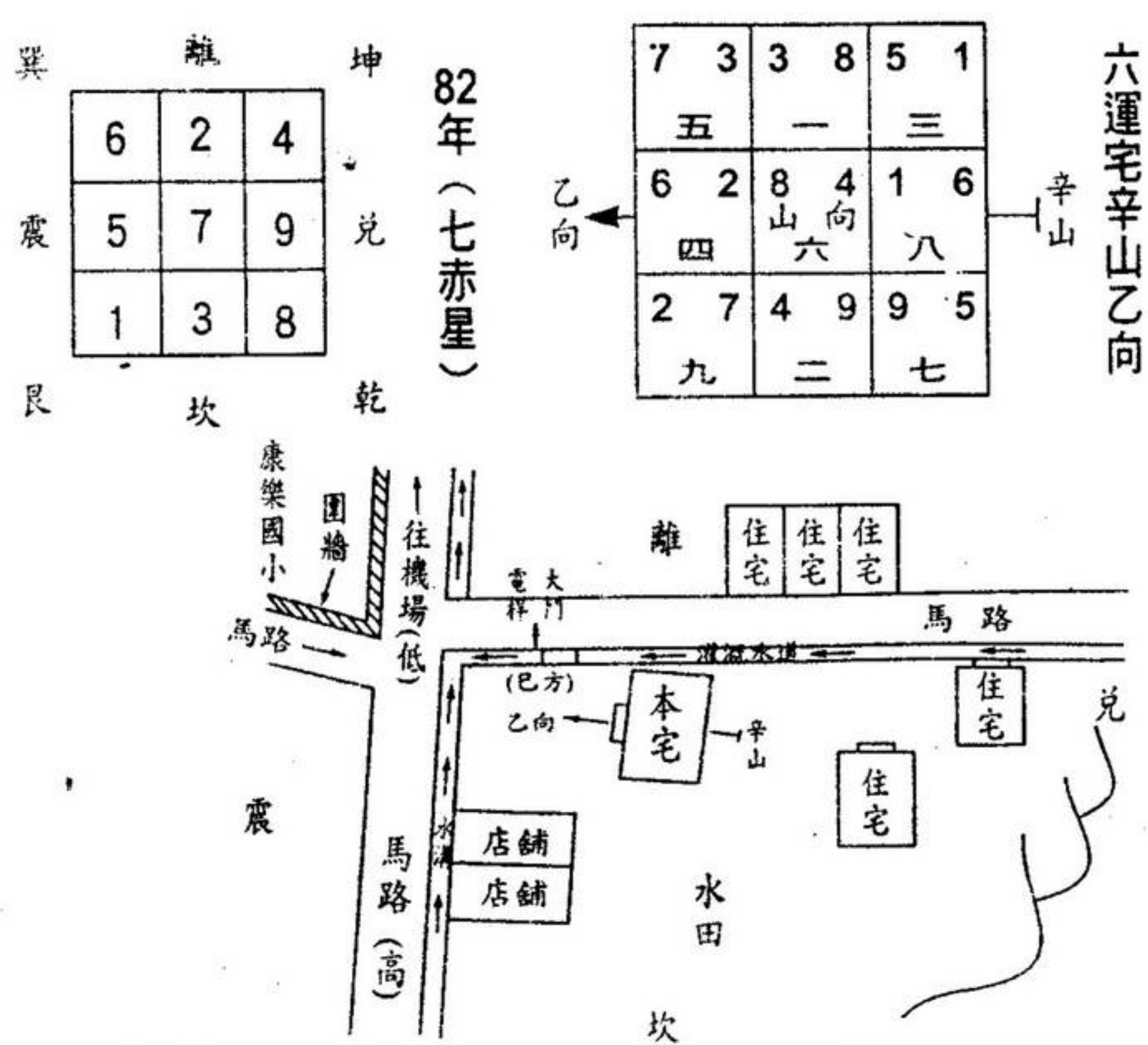
各派陽宅精華

進源書局／出版





〈本宅〉



一、零神衰敗又犯沖之宅

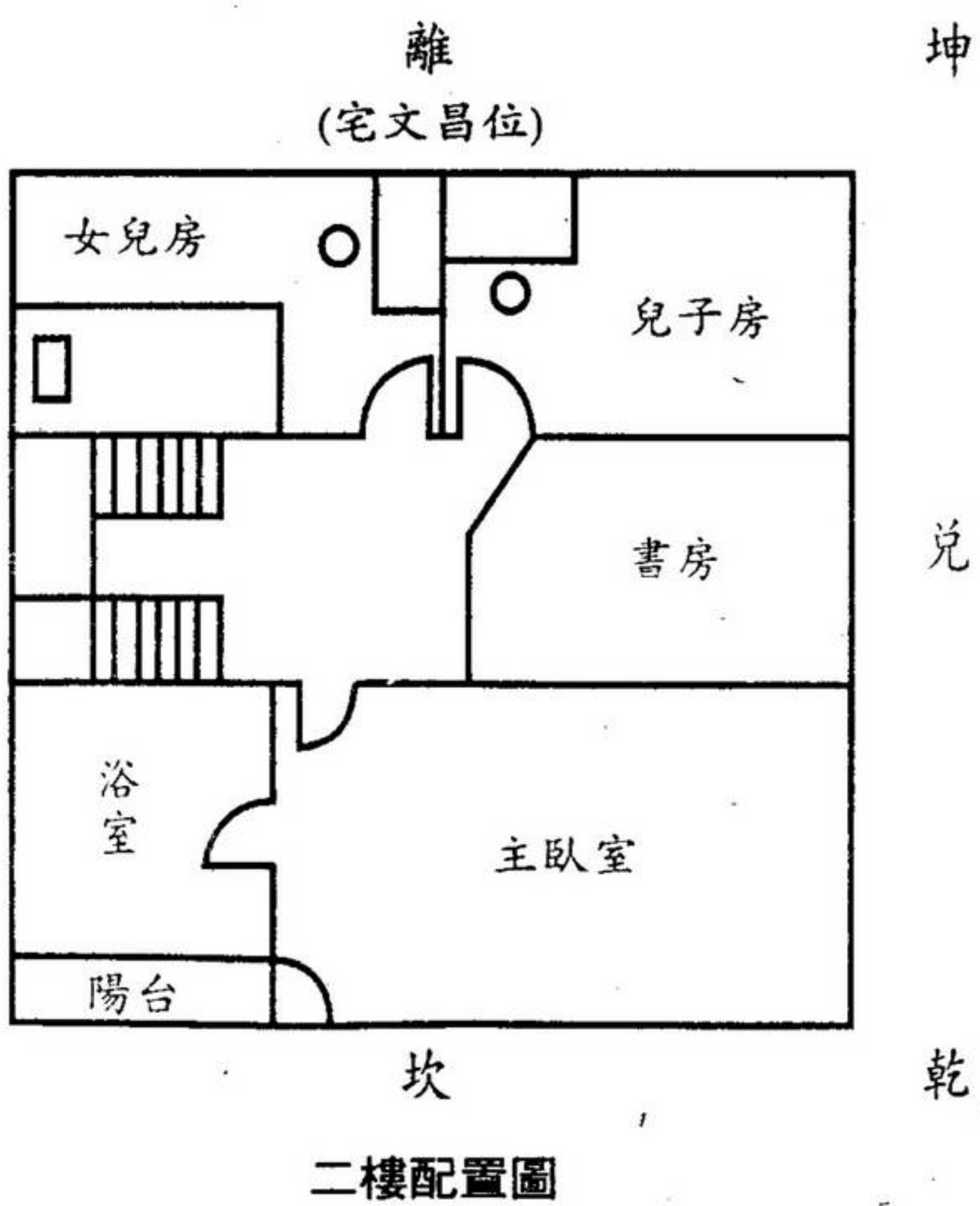
1. 本宅位於台東市豐年機場附近，為原住民之宅，坐辛向乙，分金辛酉，六十四卦坐雷山小過三爻分金之二運卦（二九一度），為零神衰敗之運。
2. 此宅建於民國六十年初，依玄空飛星六運盤，坐辛向乙，依山面海，犯了上山水（見左圖），為財丁兩敗之局。
3. 依乾坤國寶，兌坐山之先天位在巽，後天位在坎。有一灌溉溝渠，由虎邊後方直沖破先天位，不利男丁，父親早逝。而坎方後天位之水流過明堂，女性掌權，可獲財利。圍牆大門開在巳方，為兌宅的正曜煞，且門邊又豎立支電線桿，五黃、太歲一到，災禍難免。
4. 七十年初道路拓寬墊高，使得屋宅低陷在路面下，穢氣易聚集，氣場不流通，住者易患病不平安，也不利發展。
5. 最為不利者，乃屋宅前方見一筆直來路沖射，且國小的圍牆也沿著馬路由震方直沖而來。民國八十二年癸酉，年紫白星為七赤，入中宮飛佈，五黃到震（見左圖），長子開拖板車肇禍，至今仍癱瘓病床上。民國八十八年己卯二月，太歲臨震方，四子在車禍中死亡。（其屋前之圍牆最近才圍築）

二、年文昌到方利考試陞遷

1. 此宅位台東市區麥當勞中華路店後方，坐丙向壬。六十四卦坐山火天大有五爻分金（二六四度），向首水地比卦，為當旺之七運宅。
2. 依紫白飛星，本宅為離宅，以九紫入中宮飛佈，三碧木星飛到艮方大門（見圖一），由生氣方開門納氣，大吉。此排住宅皆為雙拼，共五組十間，每組之兩間，格式相同，但位置呈相對。靠右邊的住戶，門皆開在東北艮宮生氣方，靠左邊的住戶，門皆開在西北乾宮，逢一白水剋中宮為煞氣方。結果每組靠右邊的五間住戶皆順遂發達，而靠左邊的五間住戶，不是生意失敗，就是賣屋跑路，神奇哉！信不信由你。
3. 依玄空飛星，七運宅（見圖二），令星雙星在坐，震方一、四同宮，樓梯由此方通上二樓，該宅之活動點心臥房、書房皆在二樓，因此納有文昌科甲之氣。小孩書桌擺在二樓離方文昌位（宅文昌）。民國八十八年己卯，一白星值歲，一白入中宮飛佈（見圖三），四綠文昌到艮方大門，且宅之右前艮方於該年初開設了一家麥當勞，其如文筆般的巨大招牌（見照片），就豎立在該方年文昌位。尤其在夜晚綻放出金光，十分醒目，所謂「吉凶悔吝生乎動」，該年五月女主人甄試上國小校長，七月女兒參加高中聯考，榮獲榜首，男主人也在年底發行了一本著作，可謂三喜臨門，皆文昌

科甲之顯，非關財富。

4. 依三合派水法，壬子向為立旺向，以三合十二長生，乾亥方為臨官位，宜來不宜去，流去乃犯黃泉煞，不利成才之子，而此宅臨官方見來路，非但不犯黃泉，乃旺子早入青雲之象。
5. 依乾坤國寶，離宅先天位在震，後天位在乾，兩方地勢較高，皆見來水匯聚明堂而後流向兌方，因此財丁兩旺。



查看完整版

付费下载



【百万古籍库】

<https://www.fozhu920.com/list/>

【易】【医】【道】【武】【文】【奇】【画】【书】

1000000+ 高清古书籍

打包下载





【风水】风水命理资料合集_9500 本

阴宅阳宅、风水堪舆、八字命理、手相面相、符咒卦象、奇门遁甲、紫微斗数.....



【中医】中华传统医学资料大全_15000 本

针灸、推拿、正骨术、汉医、苗医、民间秘方偏方、药洒药方、祖传医术、珍本...



【道术】道家法术\茅山术\符咒术\气术_3000 套

修真秘籍、丹道、道家秘术、胎息功、内丹术、茅山法术、道家符咒、巫术、...



【武术】传统武术与现代搏击术_6200 册

少林、武当、太极拳、形意拳、八极拳、咏春拳、气功、散打、格斗、拳击、...



【集藏】经史子集库_13300 卷

【经史子集】楚辞、汉赋、诗集、词集、宝卷、正史、编年、别史、纪事本末、地理志...



【国画】传世名画 _ 6100 卷

唐、金、辽、宋、元、明、清 800 多位画家近 6000 多幅传世...



【县志】方志\地方县志\乡志\地理志_8100 册

府志、区志、乡志、地理志..... 此合集为全国范围地方县志\府志古籍影印电子版，...



【国学】中华古籍库—32 万册古籍书

32 万册《中华古籍库》【32 万册影印古籍 + 20 多亿字，带检索器和阅读工具】包括各地方志、日本内...

【更多】 >> <https://www.fozhu920.com/list/>