

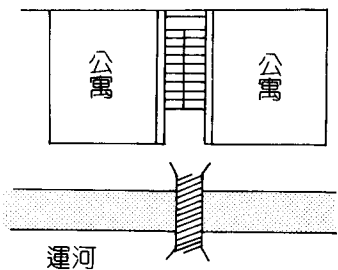


SUNNY BOOKS

陽宅形局斷驗篇

最適合現代人的風水學

鄭鈞蔚／著



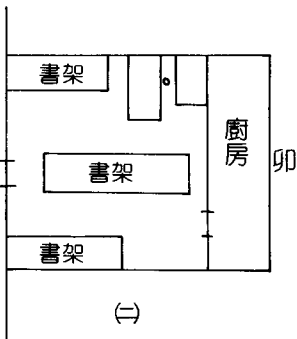
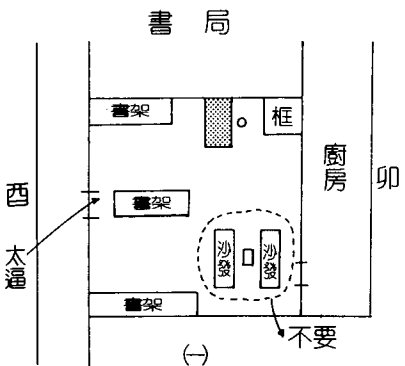
較好，如果可以的話，以圖三的情形較好。進門處或通路不可堵塞，否則會經營不順利。

河北路有一棟公寓，其公寓進出之大門及樓梯，正好對着便橋（僅可行人，車子無法通行）。

還好，便橋對着的是公寓的門，雖然有影響，但是對住戶的影響較輕，若是對着各戶公寓的門，就非常嚴重了，公寓應以各戶的門為主，否則就如一棟公寓，每一戶都受到橋沖，都會受到傷害。

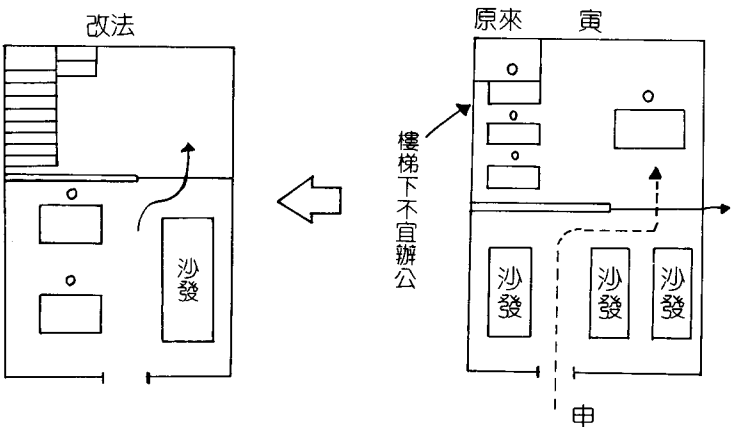
張同學朋友的書局，自搬進來之後常跑三點半。

主人原來向人承租一家逆水之屋作書局，賺了許多錢，因此想擴大而向人承租此屋，



西

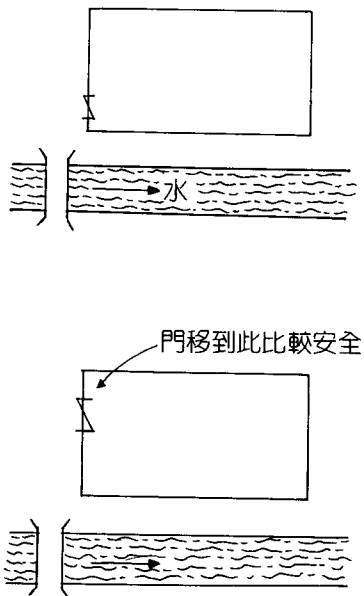
西  
大通



沒想到搬進去之後却生意不好，常跑三點半。此屋對面是公園預定地，我的改法如圖二，應該會好很多。要知道逆水之店一定賺錢，順水之店一定賠錢。

原來之隔間，在樓梯下辦公不可。宜將辦公桌搬到前方來，而且前面隔間大一點則較易存錢。

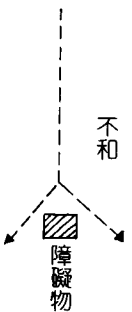
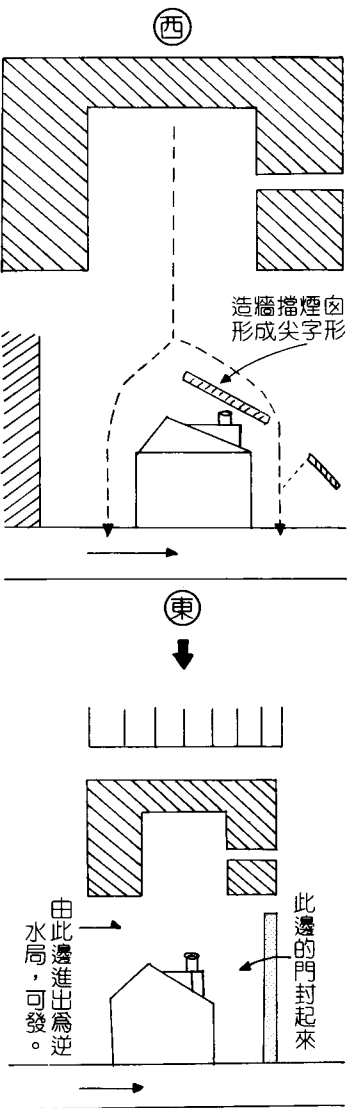
左屋雖然逆水，會賺錢，但是有橋煞，也是不吉（門太近橋）。



左上圖為三合院坐西向東，明堂前有一間廚房，煙囪冒煙，因此三合院的人家就造了一面斜牆把它擋起來。

《相宅經》云：「門前有路似鐵叉，父南子北不寧家。」造成住在三合院的人，兄弟不和，兄弟與自己的兒子也不和。自建此屋後從沒有發過（房屋僅靠一邊走）。

這座房屋若沒有前面的小屋、煙囪，以致形成叉路，應該是很好的。那應如何修改呢？左邊用牆圍起來，開右邊的路，如此變為逆水局就很好。



一般而言，若門前有障礙物以致變成叉路，分兩邊行走者，家內不和。

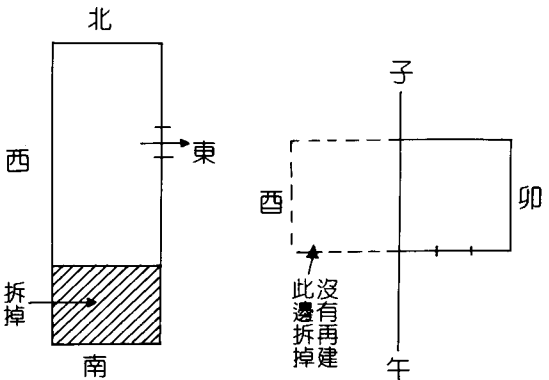
這間前面有路形成叉路者，其發禍之年應在何時呢？應該看坐向。

有一間屋子因路拓寬而被拆掉一半，也沒有重建，僅剩一邊繼續居住，會發生什麼事？西邊（兌卦）被拆掉，兌卦為女人，應兌卦之事及人（看被切掉之卦的陰陽斷男女）。

坐西向東之屋，拆掉南邊的一部份未重建。如此容易發生中風。拆掉離卦不是手、腳的問題，以腦溢血較多。因離卦先天為乾，乾為頭。

通常拆一半的房子，要整修完好，使看起來像新的一樣，如此，則比較沒有事。

×××



查看完整版

付费下载



---

## 【百万古籍库】

<https://www.fozhu920.com/list/>

【易】【医】【道】【武】【文】【奇】【画】【书】

1000000+ 高清古书籍

打包下载





## 【风水】风水命理资料合集\_9500 本

阴宅阳宅、风水堪舆、八字命理、手相面相、符咒卦象、奇门遁甲、紫微斗数.....



## 【中医】中华传统医学资料大全\_15000 本

针灸、推拿、正骨术、汉医、苗医、民间秘方偏方、药洒药方、祖传医术、珍本...



## 【道术】道家法术\茅山术\符咒术\气术\_3000 套

修真秘籍、丹道、道家秘术、胎息功、内丹术、茅山法术、道家符咒、巫术、...



## 【武术】传统武术与现代搏击术\_6200 册

少林、武当、太极拳、形意拳、八极拳、咏春拳、气功、散打、格斗、拳击、...



## **【集藏】经史子集库\_13300 卷**

【经史子集】楚辞、汉赋、诗集、词集、宝卷、正史、编年、别史、纪事本末、地理志...



## **【国画】传世名画 \_ 6100 卷**

唐、金、辽、宋、元、明、清 800 多位画家近 6000 多幅传世...



## **【县志】方志\地方县志\乡志\地理志\_8100 册**

府志、区志、乡志、地理志..... 此合集为全国范围地方县志\府志古籍影印电子版，...



## **【国学】中华古籍库—32 万册古籍书**

32 万册《中华古籍库》【32 万册影印古籍 + 20 多亿字，带检索器和阅读工具】包括各地方志、日本内...

**【更多】** >> <https://www.fozhu920.com/list/>